



ANJOU MARBRE

ARTISAN MARBRIER
CATALOGUE 2026

Le temps des pierres

Chez Anjou Marbre, nous croyons que la matière a une mémoire. Qu'elle porte en elle l'histoire de ceux qui la choisissent, de ceux qui la façonnent, et de ceux qui la font vivre.

Regarder vers l'avenir ne signifie pas oublier d'où l'on vient. Chaque nouvelle année est une invitation à nourrir de nouvelles ambitions, mais aussi à mesurer le chemin parcouru. À reconnaître la valeur du temps, de l'apprentissage et du geste juste.

Ces dernières années, notre rapport à la pierre a évolué. Les projets se sont multipliés, les attentes se sont affinées, et avec elles, le choix de matériaux toujours plus singuliers. Parmi elle, le quartzite s'est imposé. Ce choix n'est pas un hasard : il reflète l'engouement croissant de nos clients pour des projets plus proches de la nature, des projets qui leur ressemblent, avec des pierres aux teintes variées et de plus en plus exclusives. Le quartzite incarne cette exigence : authenticité, singularité et durabilité.

Travailler le quartzite, c'est accepter l'exigence. Dialoguer avec un matériau vivant, singulier, parfois imprévisible. Aux nuances infinies et à la dureté affirmée, il impose humilité et maîtrise. Il pousse nos marbriers à apprendre encore, à affiner chaque geste. Chaque pièce devient un défi. Chaque réalisation, une satisfaction silencieuse.

Notre métier ne se résume pas à ce qui se voit. Il se joue dans les détails, dans la face cachée du matériau, dans les heures passées à polir, à résiner, à révéler des veines ouvertes et des cavités naturelles. Là où la technique rencontre la sensibilité. Là où le savoir-faire devient un art.

Nous croyons aussi à l'intelligence des matériaux manufacturés. Des surfaces comme Dekton, Silestone, Techlam et Laminam témoignent de l'ingéniosité humaine et repoussent les limites de ce que la matière peut offrir, au service de l'architecture et du design contemporain.

Ce manifeste est une promesse.

Créer avec sens.

Respecter la matière autant que ceux qui la travaillent.

Et faire du savoir-faire une signature durable.



Édition 2026

Contributeurs

Gestes et savoirs

— à l'origine

Pierre Soulard - Père
en 1972

**Jean Claude
& Pierre Soulard - Fils**
de 1972 à 2006

— l'héritage

Wilfried Lefebvre
De 2006 à 2021

Stéphanie Lefebvre
Gérante depuis 2006

Ronan Lefebvre
Gérant | Responsable
commercial depuis 2022

Thomas Lefebvre
Gérant | Responsable achat
& marketing depuis 2022

— au showroom

Émilie Arnoux
Responsable ADV & Showroom

Camille Baudet
Assistante commerciale &
conceptrice

Tess Thomazic
Assitante de direction

Antonin Nicolas
Chargé de communication

— à l'atelier

Cyriac Bruneau
Chef d'atelier

Vincent Gueffier
Second d'atelier

Josué Ponin
Opérateur numérique

Basile Paillard
Responsable finition

Soraya Lemrabet
Artisane marbrière

Candice Dupont
Artisane marbrière

Manon Berta
Artisane marbrière

— en pose

Loïs Poirier
Responsable de pose

Gilbert Taginoa
Chef de chantier

Dorian Pilard
Artisan poseur

Thomas Hubert
Artisan poseur

Mikaele Taginoa
Artisan poseur



Conseil — à l'écoute de vos idées

Dès les premières esquisses de votre projet, nous sommes à vos côtés pour vous guider. Nos experts sélectionnent avec soin les matériaux et solutions qui révèlent vos goûts et vos besoins, transformant chaque choix en une décision éclairée.

Production — l'art de la pierre

Dans notre atelier, la matière prend vie sous le geste précis de nos artisans. Chaque surface est façonnée sur mesure, alliant esthétique et robustesse, pour que vos projets deviennent des pièces uniques et durables.

Pose — le geste qui sublime

L'installation n'est pas un simple geste technique : c'est l'ultime étape où le projet prend toute sa dimension. Nos équipes posent chaque élément avec minutie, pour révéler la beauté du matériau tout en garantissant fonctionnalité et pérennité.

Aux origines, une manufacture artisanale et familiale depuis 1972.

Tout commence en 1972, avec la Marbrerie Soulard. À cette époque, la pierre est travaillée pour durer, et le geste se transmet dans le cadre familial. En 1990, Pierre Soulard, seconde génération, engage un tournant décisif en mettant ce savoir-faire au service de nouveaux usages. La pierre quitte alors le funéraire pour entrer dans le quotidien, ouvrant la voie à une marbrerie tournée vers l'aménagement et le sur-mesure.

En 2006, l'entreprise devient Anjou Marbre et affirme pleinement ses trois savoir-faire. Aujourd'hui, conseil, production et pose s'inscrivent dans cette continuité, héritée du passé et nourrie par l'expérimentation, où chaque projet prolonge une histoire commencée il y a plus de cinquante ans.

Une idée, quatre temps
Du premier échange à la pose



En image | *Émilie Arnoux, responsable de notre showroom, situé à Trélazé, vous accueille et vous accompagne dans les premières étapes de votre projet ; ici, le choix.*



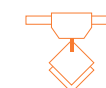
N° 1 - L'écoute et le choix

Tout projet commence par une rencontre. Écouter les usages, comprendre les attentes, puis orienter vers la matière la plus juste. Pierre naturelle, quartz ou céramique, chaque matériau possède son caractère, ses contraintes et ses qualités propres. Notre rôle est d'éclairer les possibilités et de guider les choix, afin de poser les bases d'un projet cohérent, durable et fidèle à votre manière de vivre.



N°2 - La prise de cotes

Une fois les intentions définies, la précision devient essentielle. Nos techniciens se déplacent sur site pour réaliser une prise de cotes rigoureuse. Chaque mesure est relevée avec soin afin de garantir une parfaite intégration des futurs éléments dans leur environnement, sans approximation.



N°3 - La fabrication

Dans notre atelier, le projet prend forme. Nos artisans façonnent chaque pièce dans le respect des matières, des gestes et des dimensions relevées. Chaque étape de fabrication est menée avec exigence, car la qualité d'un ouvrage se joue dans le détail, l'ajustement et la finition.



N°4 - La pose

La pose est l'aboutissement du projet. Réalisée par nos équipes, elle exige précision, maîtrise et sens du détail. Cette dernière étape assure un rendu impeccable et une intégration harmonieuse, fidèle à l'intention initiale.



En image | À gauche, nos artisans poseurs déchargent un îlot en quartzite Rosso Fiorentino, une étape délicate ; ici, nos accessoires marbriers ont été assemblés et collés en atelier.

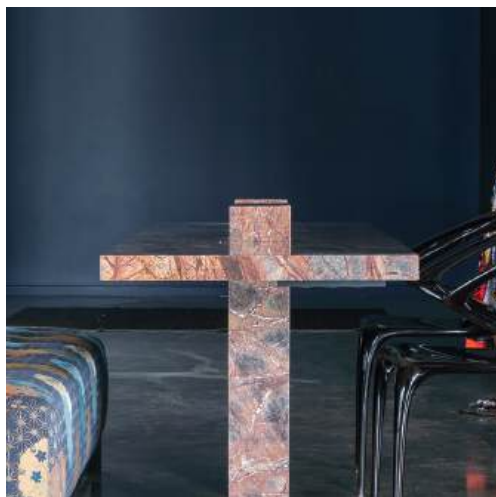
À droite, nous testons notre bloc prise invisible.



NOUVEAU

Faits
page 14

Instants fondateurs,
récits et images, ce qui
fait 2025.



Inspirations
page 30

Projets choisis -
Matières à penser

Matières
page 82

Collection 2026



**Accessoires
pour la cuisine**
page 132

L'artisanat, sans exception

NOUVEAU

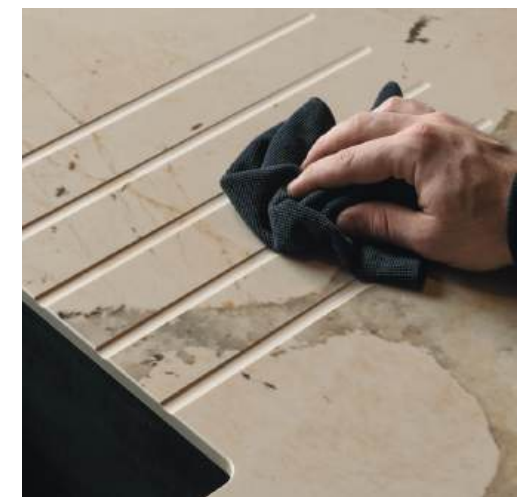
**Accessoires pour
la salle de bain**
page 148

Né du sur-mesure,
pensé en standard



Technique
page 154

Données avant-projet,
détails et usages



Kintsugi

ou faire le choix de rendre visible l'histoire d'une pierre



L'une des composantes de notre métier, lorsqu'il s'agit de restaurer une pièce en marbre, comme une cheminée, est de lui redonner son aspect originel.

Grâce à des gestes précis et à des techniques éprouvées, la pierre naturelle possède un avantage unique : elle peut être indéfiniment restaurée, là où d'autres matériaux ne le permettent pas.

Pour répondre à la demande du commanditaire, nous nous sommes inspirés de la célèbre méthode japonaise du Kintsugi, une technique dont la philosophie consiste à revaloriser l'objet en rendant sa réparation visible et esthétique.

Cette réparation devient possible grâce à une jointure en or : la laque est appliquée sur les parties brisées, puis saupoudrée de poudre d'or, révélant la beauté du geste et la singularité de la pièce restaurée.



Du dessin à la matière

Nouvelle collection pour la salle de bain



Derrière chaque nouvelle création, il y a du temps.
Du dessin, des échanges, des essais, et beaucoup de matière.

Cette édition 2026 s'inscrit dans la continuité de celle de 2025. Après avoir proposé des standards de cuves pour la cuisine, nous dévoilons aujourd'hui une sélection de standards pour la salle de bain.

Si le sur-mesure reste au cœur de notre savoir-faire, la création de standards s'est imposée comme une évidence. Une manière de prolonger notre exigence et de faciliter la mise en œuvre et la commercialisation des projets pour ceux qui nous font confiance.

Les images qui précèdent et qui suivent racontent ce cheminement : le trait sur le papier, la matière brute, le façonnage patient, jusqu'à la pièce prête à trouver sa place.



Elles nous offrent aussi un avant-goût des lignes et des dessins retenus pour constituer notre gamme de vasques. Composée de quatre modèles, elles se déclinent en trois formats : S (400 × 300 mm), M (700 × 300 mm) et L (1100 × 300 mm).

À découvrir | Page 148



Rendre l'utile invisible

Nos prises désormais démontables

Les prises marbrières ne se résument pas à leur esthétique. Elles méritaient une réflexion à part entière.

Notre volonté était claire : proposer une solution à la fois discrète, fonctionnelle et parfaitement intégrée à la matière. Pour cela, nous avons repensé leur conception afin qu'elles soient désormais démontables, facilitant leur installation, leur entretien et leur évolution dans le temps.

L'enjeu était avant tout esthétique. Offrir une intégration totale, sans encombrement visuel, pour que la prise s'inscrive naturellement dans la crédence, sans jamais s'imposer comme un élément superflu. Elle devient ainsi partie intégrante de la surface, au service de l'usage et de la ligne.

Ce travail est le fruit d'un dialogue entre technique et matière. D'un ajustement précis, pensé pour respecter la pierre, ses veines, ses arêtes et son équilibre. Une approche où chaque détail compte, parce qu'il participe à l'harmonie de l'ensemble.

À découvrir | Page 146





La matière comme terrain d'expression

Renouveler pour explorer



Cette année, nous avons choisi de renouveler notre exposition principale. Non comme un simple changement de décor, mais comme une prise de position.

Notre amour pour la pierre naturelle, et notre désir constant d'explorer ce qu'elle peut offrir de plus singulier, nous ont conduits vers un matériau d'exception : le quartzite Black Tempest. Originaire du Brésil et sourcé par la maison Spadaccini, négociant français de pierre naturelle depuis 1928, ce choix s'est imposé comme une évidence. Renouveler une exposition, c'est affirmer une vision. Celle d'un matériau vivant, aux variations assumées, et d'un savoir-faire capable de l'accompagner sans le contraindre.

Black Tempest est devenu le fil conducteur de cette nouvelle mise en scène.

Sur un fond noir profond, des veines sinueuses et lumineuses parcourent la surface. Le quartzite Black Tempest se distingue par une structure mouvante, presque graphique, qui confère à chaque pièce une énergie singulière.



Aucun bloc ne se ressemble. Plus ou moins veinée, plus ou moins contrastée, la matière oscille entre nuances de gris et de noir, rendant chaque projet unique et inimitable. Cette variabilité, loin d'être une contrainte, est une richesse que nous avons choisi de mettre en avant. Particulièrement robuste et résistant, ce quartzite s'adapte à de nombreuses applications. Sa résistance aux acides en fait un matériau idéal pour des environnements de cuisine audacieux.

Cette exposition a été pensée comme le reflet de notre savoir-faire, mais aussi comme un terrain d'expérimentation. Un lieu où nos clients découvrent ce qu'il est possible de s'offrir, et où nos équipes explorent les limites du geste marbrier.

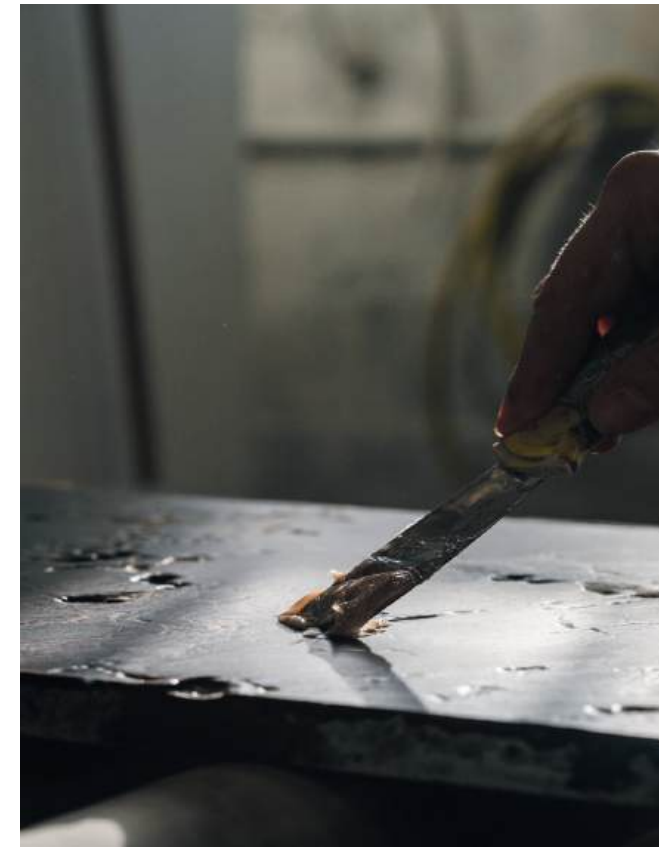


Prises marbrières intégrées, cuves assemblées sous plan, cuves à 45°, cache-bonde en pierre : chaque détail a été conçu comme un exercice de précision et de cohérence. Cette exposition marque également le point de départ de notre offre standardisée. Elle a surtout été l'occasion d'aller plus loin dans la réflexion et l'exécution. Façades en pierre, jambages et retombées courbes ont permis d'interroger les contraintes de la matière et de repousser celles du geste.

Plus qu'une exposition, cet espace est devenu un laboratoire. Un lieu où la pierre naturelle révèle tout son potentiel, et où le savoir-faire se construit, s'affine et se transmet.

Révéler la matière

Rebouchage d'une structure ouverte



Le résinage, le rebouchage et le surfacage font partie intégrante du travail du marbrier lorsqu'il s'agit de certaines pierres naturelles. Le quartzite Rosso Fiorentino, par ses cavités naturelles et ses irrégularités, en est un parfait exemple. Ces caractéristiques, propres à la matière, participent à son identité autant qu'elles interrogent son usage.

À l'instar du travertin et d'autres pierres à structure ouverte, cette surface nécessite un travail attentif et maîtrisé. À l'aide de leur savoir-faire et d'une palette de résines adaptées aux teintes de la pierre, nos marbriers viennent révéler une nouvelle lecture de la matière. Lorsque le projet l'exige — comme ici pour un plan de travail de cuisine — ce travail permet d'obtenir une surface lisse, adaptée à l'usage, tout en respectant le caractère singulier de la pierre.

L'usage comme prétexte

Renouveler pour montrer



Dès l'entrée, sur la gauche, un espace trop souvent relégué au second plan révèle pourtant toute son utilité. Un lieu de passage, de pause, d'échange. C'est ici qu'a pris place notre banquette, entièrement façonnée en pierre.

Imaginée et dessinée par Camille Baudet, conceptrice au sein de l'équipe et figure phare parmi nos contributeurs, cette pièce incarne notre manière d'aborder l'objet : fonctionnel, mais jamais anodin.

Réalisée en Noir du Zimbabwe, un granit à la finition antique, la banquette affiche une présence affirmée. Avec ses 300 kg, elle évoque naturellement la durabilité et la robustesse d'un usage extérieur. Au showroom, elle devient avant tout un objet d'expression, où la matière s'impose par sa seule force esthétique.



L'assise a été habillée par Émilie Arnoux, responsable de l'espace que nous décrivons, d'un tissu orange, teinte signature de notre enseigne. Un contraste volontaire, qui vient dialoguer avec la minéralité de la pierre et affirmer l'identité du lieu.

Sa signature réside également dans un double chant destructuré, un détail fort et identifiable, réalisé par Basile Paillard. Un geste semblable que l'on retrouve notamment sur l'un des bars réalisés aux Halles Biltoki d'Angers, et qui affirme une écriture commune du détail.

Une banquette s'accompagne toujours d'un support. Ici, deux cubes assemblés dans la même matière accueillent les usages du quotidien, tandis qu'un troisième élément, en quartzite Patagonia, introduit un contraste subtil. Ce dernier fait écho à la lampe rétroéclairée qui l'accompagne, apportant chaleur et équilibre à l'ensemble.

Au-delà de sa fonction, cet espace devient une nouvelle démonstration des multiples possibilités offertes par la pierre naturelle. Les images qui précèdent en témoignent. Passionnés et engagés dans notre métier, nous saisissons chaque opportunité d'expérimenter dès lors que nous pouvons la concevoir et la réaliser nous-mêmes.

Ce catalogue en est l'illustration. Parce qu'au fond, ce qui nous réunit est simple : nous sommes des artisans passionnés - des bureaux à la pose.



INSPIRATIONS

Dans l'agencement et le design, l'inspiration guide nos projets. Ici, nous présentons nos projets choisis et les matières à penser, des formes, textures et couleurs qui nourrissent chaque création. Chaque image et chaque texte sont un point de départ pour transformer ces idées en réalisations concrètes et uniques.



Taille de la tranche :

3200 mm x 1600 mm

Épaisseurs :

5 / 12 / 20 mm

Finitions :

Mate / Polie

Origine :

Italie

Groupe de prix :

G1 - Mate - *Gamme courte 2026*

G4 - Polie



Design : Antoine Planchenault

Laminam® Diamond Cream

Une surface pensée pour les usages quotidiens

Ce projet est réalisé en céramique Laminam Diamond Cream, issue de la collection I Naturali, aux nuances beiges aux accents chaleureux. En finition mate pour cet usage, la matière offre une excellente résistance à la chaleur, aux rayures et aux taches, ce qui la rend particulièrement adaptée à la cuisine. Sa structure compacte, non poreuse et durable garantit une performance pérenne tout en conservant une esthétique délicate. La même matière existe également en finition polie, très appréciée pour les salles de bain, et se décline en plusieurs formats et épaisseurs selon les besoins du projet.



Des choix guidés par l'usage

Le choix de la surface Diamond Cream s'accompagne ici de façades aux teintes chaudes du noyer, en parfaite harmonie avec le beige délicat de la céramique. Au centre, un îlot généreux propose un débord pensé pour les moments de partage, tandis qu'un jambage en pierre assure son maintien et affirme l'équilibre de l'ensemble. Chaque détail, du dialogue des matières à la fonctionnalité de l'îlot, illustre comment design et usage se rencontrent pour créer un espace à la fois élégant et pratique.

À découvrir | *Toute la collection Laminam 2026 - page 110*



La matière en fil conducteur

Proposée en finitions brillante et soft touch, la céramique Patagonia de chez Laminam est ici utilisée pour habiller l'agencement et recouvrir les rangements de la salle à manger.

Le travail du chant, en aile d'avion, apporte une impression de légèreté et souligne avec finesse les gorges du mobilier. L'ensemble du mobilier a été pensé en harmonie avec la surface, laissant s'exprimer pleinement les teintes orangées de la céramique et révélant toute la richesse de son dessin.

Surface : Laminam® Patagonia
20 mm Lucidato



Taille de la tranche :

3200 mm x 1400 mm

Épaisseur :

8 / 12 / 20 mm

Finition :

Mate

Origine :

Espagne

Groupe de prix :

G6

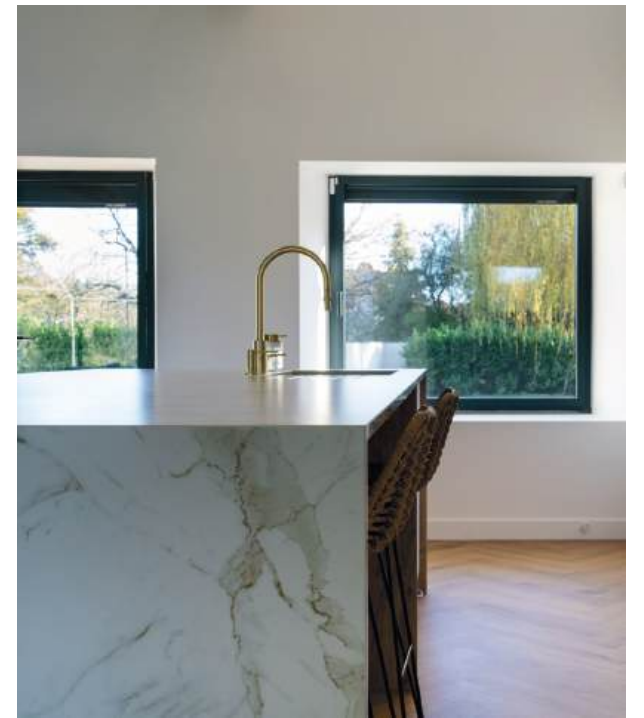


Design : Malik Bouras

Dekton® Entzo

Une lecture contemporaine du Calacatta

Inspirée du marbre Calacatta Gold, la céramique Dekton Entzo se distingue par son fond clair et ses veines dorées délicates, apportant luminosité et élégance à l'espace. Cette surface compacte, résistante à la chaleur, aux rayures et aux taches, s'adapte parfaitement aux usages de la cuisine. Sa porosité nulle et sa grande durabilité en font un matériau fiable et intemporel, conciliant l'esthétique du marbre et la performance technique de la céramique.



La grande surface comme parti pris

Ce décor prend forme à travers un plan de travail en Dekton, prolongé par une crédence toute hauteur qui structure la zone de cuisson et affirme la verticalité de l'espace. En écho, un îlot central, réalisé dans la même matière, devient le cœur du projet.

Grâce aux grandes dimensions des tranches Dekton, l'îlot se déploie en une surface généreuse, sans joint visible, renforçant la pureté des lignes et la lecture d'un seul et même plan. Son débord invite à cuisiner, partager et s'attabler, tandis que le jambage en pierre, discret mais essentiel, assure la stabilité de l'ensemble et signe l'équilibre entre usage et ligne.

À découvrir | *Toute la collection Dekton 2026 - page 102*



L'art du bi-matière

Ce projet illustre une association maîtrisée de deux pierres naturelles aux caractères affirmés. En plan de travail, le granit Noir Z, en épaisseur 30 mm, apporte profondeur et sobriété par son noir intense et uniforme. En contraste, une crédence toute hauteur en granit Oniroco vient rythmer l'ensemble par ses veines expressives et nuancées.

Les touches orangées du granit créent un dialogue subtil avec les éléments en bois clair, apportant chaleur et équilibre à la composition.

Design : Antoine Planchenault
Surfaces : Granit Noir Z - Granit Orinoco

Taille de la tranche :

3200 mm x 1400 mm

Épaisseur :

8 / 12 / 20 mm

Finition :

Mate

Origine :

Espagne

Groupe de prix :

G5



Dekton® Sabbia

Une teinte intemporelle

La céramique Dekton Sabbia se distingue par ses teintes beiges claires et naturelles, inspirées des célèbres travertins italiens. Son dessin subtil, à la fois doux et minéral, évoque la pierre patinée par le temps. Polyvalente par essence, cette surface trouve naturellement sa place aussi bien dans des intérieurs contemporains que dans des ambiances plus rustiques, où elle apporte lumière, chaleur et équilibre.



Design : Léa Roullier



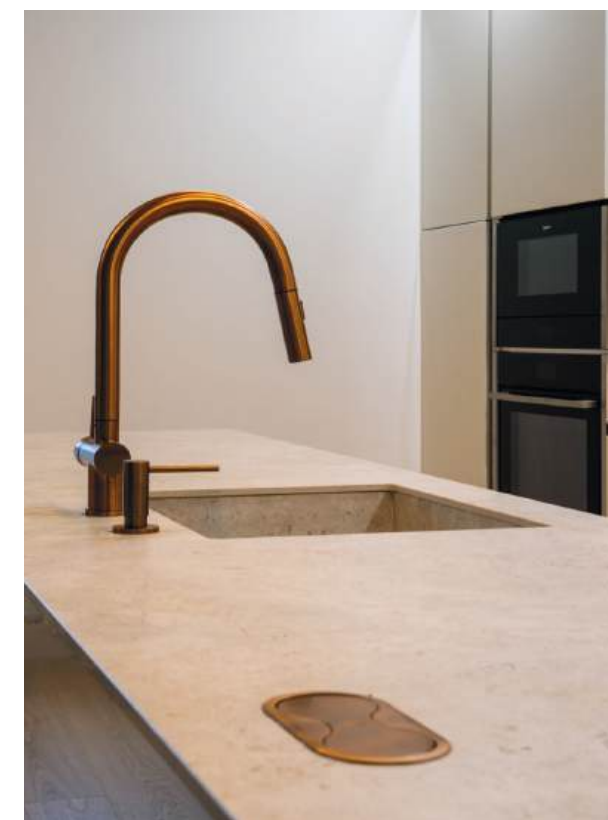
Protéger, structurer, révéler

Ici, la céramique Dekton Sabbia se prolonge en crédence toute hauteur, venant structurer l'espace de cuisson avec sobriété. Ce choix renforce la lecture verticale de la cuisine tout en assurant une protection durable et facile d'entretien. La continuité de la matière crée un fond élégant et lumineux, où la teinte sable vient adoucir les lignes et mettre en valeur les usages quotidiens, sans jamais surcharger l'espace.

La cuve, une pièce maîtresse

Sur l'îlot, l'évier prend place à travers une cuve assemblée entièrement en pierre, notre modèle 47. Intégrée avec précision, elle prolonge la lecture de la surface et fait disparaître toute rupture visuelle. Un choix qui illustre notre approche du sur-mesure: des éléments pensés comme un tout, où usage, matière et ligne ne font qu'un.

À découvrir | *Toute la collection Dekton 2026 - page 102*



Accessoire : Cuve assemblée 47



Taille de la tranche :

= 3200 mm x 1900 mm

Épaisseur :

= 20 mm

Finitions :

Satinée / Polie

Origine :

Brésil

Groupe de prix :

À partir de G12

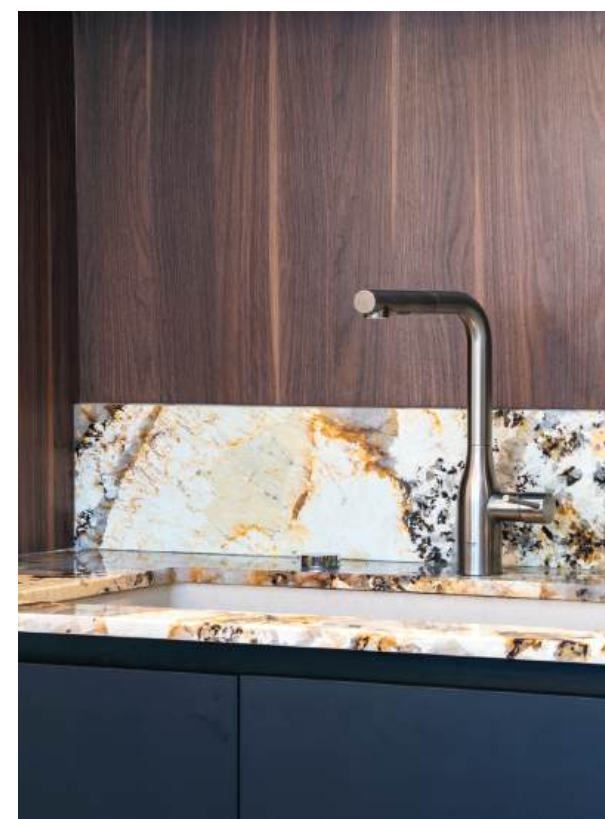
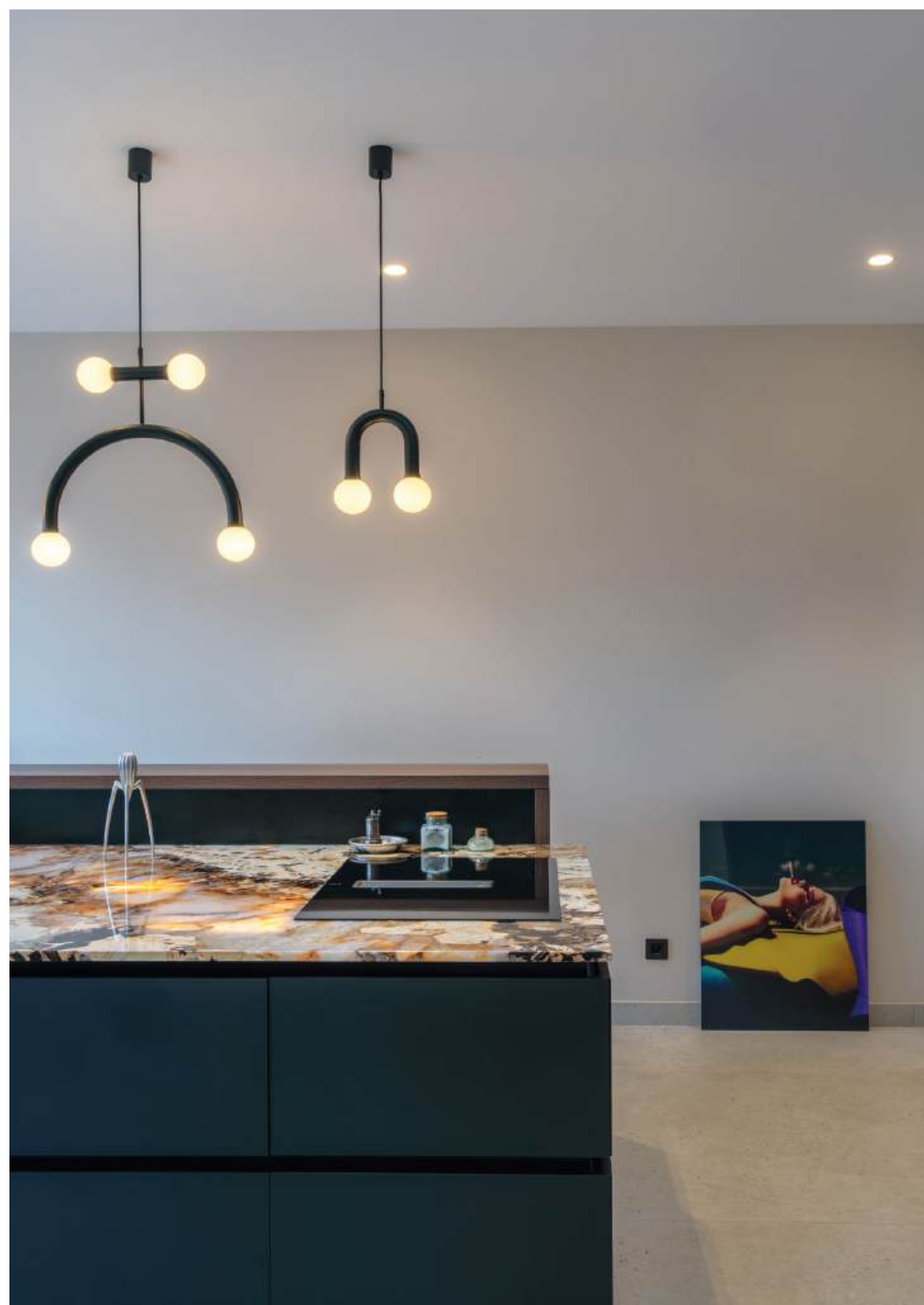


Design : Pauline Pipet

Granit Patagonia

Prendre le temps de choisir l'exception

Ce projet met à l'honneur le granit Patagonia, une pierre naturelle d'exception originaire du Brésil. Principalement composée de quartz, cette matière se distingue par une richesse de teintes et de textures rares, fruit de millions d'années de formation géologique. Chaque tranche est unique, véritable composition minérale où se mêlent transparences, contrastes et profondeurs. Choisir le Patagonia, c'est accepter de prendre le temps: celui de sélectionner une tranche parmi ce que la nature offre de plus singulier, de composer avec l'existant, et de faire de la matière elle-même le point de départ du projet. Une pierre exclusive, qui ne se répète jamais, et qui confère à chaque réalisation un caractère absolument unique.



La lumière comme révélateur

Ici, la mise en œuvre technique permet de révéler l'une des caractéristiques les plus singulières du granit Patagonia : sa capacité à laisser passer la lumière. Grâce à un éclairage intégré, celle-ci traverse la pierre et vient en révéler les nuances et la profondeur.

Cette transparence naturelle est rendue possible par la forte présence de quartz, un minéral aux propriétés cristallines, capable de capter et de diffuser la lumière. Une particularité que l'on retrouve dans certaines pierres naturelles, et qui offre une lecture nouvelle des veines et des nuances qui les composent.

À découvrir | *Notre sélection de pierre naturelle pour 2026 - page 94*



Inspirée de la nature

Inspirée du granit Patagonia, la surface Dekton Khalo en reprend les contrastes et le dessin minéral, tout en y apportant une réponse contemporaine. Ici, la céramique devient un terrain d'expression où le savoir-faire humain dialogue avec l'héritage de la nature.

À travers cet îlot, l'homme met à profit la technique pour proposer une solution nouvelle, capable de repousser les limites de la matière. En quelques heures, la céramique reproduit ce que la Terre a mis des années à façonner, ouvrant de nouvelles perspectives d'usage et de création.

Design : Julien Launay
Surface : Dekton® Khalo



Taille de la tranche :

3200 mm x 1600 mm

Épaisseur :

12 / 20 mm

Finitions :

Bouchardée / Polie

Origine :

Italie

Groupe de prix :

G3 - Bouchardée
G4 - Polie



Design : Jean François Mélinard

Laminam® Sahara Noir

Entre profondeur et lumière

Inspirée du célèbre marbre tunisien dont elle porte le nom, la céramique Sahara Noir de Laminam se distingue par son fond sombre traversé de veines claires et chaudes, parfois ponctuées de nuances ambrées. Ici présentée en finition Lucidato, la version polie de la gamme, la surface révèle toute la profondeur du décor et accentue les jeux de lumière. Elle existe également en finition bouchardée, plus texturée, offrant une lecture différente de la matière et de ses reliefs.



Une matière, plusieurs usages

Au cœur de la ville d'Angers, au dernier étage d'un appartement, nos équipes ont réalisé le plan de travail de la cuisine ainsi que le dessus de cheminée de ce projet. Le choix du Sahara Noir Lucidato permet d'assurer une continuité visuelle forte entre les espaces, de la cuisine au salon. Les épaisseurs ont été adaptées à chaque usage : 12 mm pour le plan de travail, et 5 mm pour le recouvrement de la cheminée, devenue pièce maîtresse de l'espace de vie.

À découvrir | *Toute la collection Laminam 2026 - page 110*

Le sur-mesure comme signature

Cette réalisation illustre une autre facette de notre métier. Au-delà des plans de travail, notre savoir-faire de marbrier nous permet d'intervenir sur des pièces singulières, comme ici un dessus de cheminée, élément central de l'espace de vie.

Chaque projet est une nouvelle lecture de la matière. Adapter les épaisseurs, dialoguer avec l'architecture et l'usage : autant de paramètres qui font du sur-mesure une évidence. C'est dans cette liberté d'intervention que s'exprime pleinement notre métier d'artisan.

—
Dans le salon, l'habillage de cette cheminée en céramique sublime par son élégance et sa modernité. Ce matériau, reconnu pour sa finesse et sa robustesse, habille la façade avec un noir profond et veiné, créant un contraste avec les éléments clairs environnants.

Surface :
Laminam Sahara Noir
5 mm Lucidato



Taille de la tranche :

≈ 3200 mm x 1900 mm

Épaisseur :

≈ 20 / 30 mm

Finitions :

Satinée / Polie

Origine :

Brésil

Groupe de prix :

G1



Granit Cheyenne

Durable par nature

Originnaire du Brésil, le granit Cheyenne est une pierre naturelle au caractère affirmé. Son fond noir profond est traversé de veines et de nuages dorés, parfois cuivrés, qui apportent chaleur et mouvement à chaque tranche. Cette richesse chromatique, toujours singulière, fait de chaque réalisation une pièce unique. Disponible en épaisseurs de 20 et 30 mm, il s'impose comme un matériau aussi expressif que durable.



Design : Vincent Bouillé



Accessoire : Bloc prise invisible rétractable

L'essentiel, sans artifice

Intégré au plan, notre bloc prise invisible adopte une forme cylindrique épurée. Il comprend trois prises domestiques 230 V et deux ports USB, tout en restant parfaitement discret une fois refermé. Pensé pour disparaître au profit de la ligne, il répond aux usages du quotidien sans perturber la lecture de la matière ni l'équilibre visuel de l'ensemble.

L'exigence de l'assemblage

Cette cuve est réalisée par assemblage de panneaux en pierre naturelle à la main. Une méthode précise qui permet d'obtenir des lignes franches, une étanchéité maîtrisée et une parfaite continuité des veines, tout en offrant une grande liberté de format et de finition.

À découvrir | *Tous nos accessoires marbriers*
- page 130



Accessoire : Cuve assemblée 57



Quartzite Cristal

Issu de formations géologiques anciennes, principalement au Brésil, le Cristal est composé en grande majorité de quartz, ce qui lui confère une structure dense et très résistante. Visuellement, il se distingue par un fond clair, presque translucide, ponctué de cristallisations, de fissures naturelles et de nuances laiteuses ou légèrement ambrées. Chaque tranche est unique, véritable composition minérale façonnée par le temps.

L'une de ses caractéristiques les plus remarquables est sa capacité à laisser passer la lumière. Rétroéclairé, le quartzite Cristal révèle toute sa profondeur et transforme la pierre en une surface lumineuse, presque vivante. Cette propriété en fait un matériau particulièrement apprécié pour des projets singuliers : flots, crédences, comptoirs, panneaux décoratifs ou pièces de mobilier.

Design : Julien Garnier
Surface : Quartzite Cristal

Taille de la tranche :

= 3200 mm x 1900 mm

Épaisseur :

= 20 / 30 mm

Finitions :

Satinée / Adoucie / Polie / Brossée

Origine :

Zimbabwe

Groupe de prix :

G1



Granit Noir Zimbabwe

La sobriété comme valeur sûre

Le granit Noir Zimbabwe est une pierre naturelle reconnue pour sa densité, sa régularité et sa remarquable durabilité. Son noir profond et homogène traverse le temps sans perdre de son intensité, faisant de cette pierre un choix sûr et intemporel. Résistant aux chocs, à la chaleur et aux usages les plus exigeants, le Noir Zimbabwe s'impose comme une matière de référence pour les projets où performance et élégance doivent cohabiter durablement.



Alléger la matière

Le travail des gorges noires apporte ici une lecture plus légère à cette pierre dense et massive. Ce détail de conception vient affiner les lignes, souligner les volumes et offrir un équilibre subtil entre puissance et finesse.

À découvrir | *Notre sélection de pierre naturelle pour 2026 - page 94*



Le coeur de la pièce

Dans ce projet, l'îlot devient la pièce maîtresse de la cuisine et de l'espace de vie. Central, structurant, il accompagne les usages quotidiens les plus exigeants. Le choix d'un plan de travail en Noir Zimbabwe répond à cette intensité d'usage : une surface fiable, robuste, pensée pour la cuisine dans ce qu'elle a de plus fonctionnel, sans jamais renoncer à l'esthétique.





Du sur-mesure à l'évidence

Cette vasque de salle de bain sur mesure incarne notre approche du projet : partir de l'usage, laisser la matière guider la forme, puis affiner chaque détail. Réalisée comme une pièce unique, elle a naturellement inspiré l'un de nos modèles aujourd'hui disponibles en formats standards, à retrouver en fin de catalogue.

La pierre trouve toute sa place dans la salle de bain. Durable, résistante à l'humidité et au temps, elle offre une surface saine, facile d'entretien et agréable au toucher. Chaque vasque devient ainsi un objet du quotidien, pensé pour durer, où l'esthétique s'accorde pleinement avec l'usage.

Design : Quentin Iglesias

Surface :
Laminam Nero Greco
20 mm Naturel

À découvrir | Tous nos vasques marbrières
- page 148

Taille de la tranche :

≈ 2800 mm x 1700 mm

Épaisseur :

≈ 20 mm

Finitions :

Satinée / Polie

Origine :

Inde

Groupe de prix :

G3



Marbre Forrest Brown

Une mémoire géologique millénaire

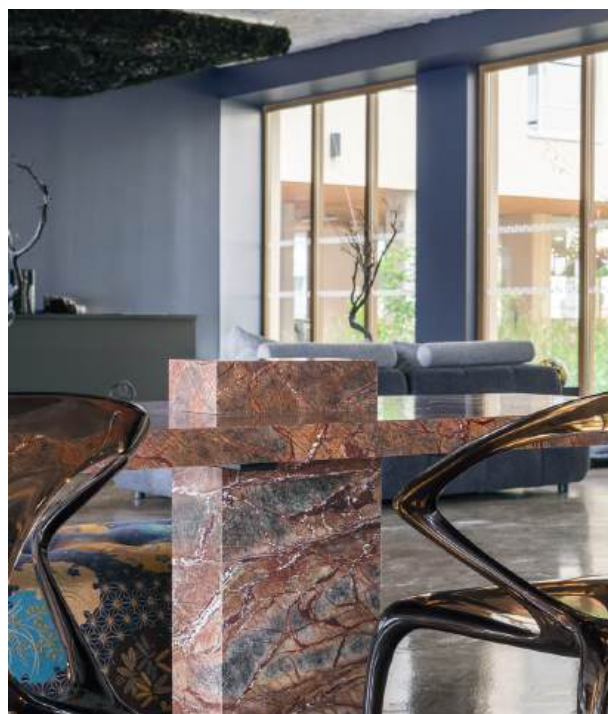
Originnaire d'Inde, ce marbre est le fruit d'une histoire géologique vieille d'environ 500 millions d'années. Ses veinages complexes et ses nuances profondes témoignent de la richesse et de la diversité que la nature façonne au fil du temps. Dense et solide, cette pierre naturelle se distingue par son caractère et sa présence. Plus sensible aux coupes et aux acidités, elle invite à un usage réfléchi, privilégiant le mobilier et l'agencement, où elle peut pleinement exprimer sa dimension décorative. Véritable œuvre naturelle, chaque tranche est unique et offre une lecture singulière de la matière, entre force minérale et expression esthétique.



Design : Anjou Marbre

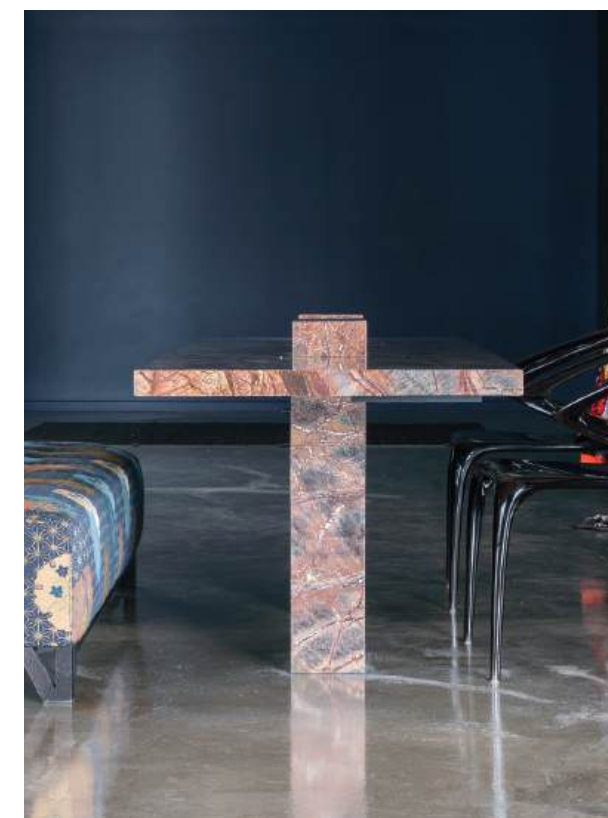
L'épaisseur comme illusion

Le plateau affirme une impression de masse et de solidité, avec une épaisseur apparente de 5 cm, rendue possible par un travail de retombées et d'assemblage minutieux. Derrière cette présence assumée se cache un savoir-faire précis, où chaque coupe, chaque jonction est pensée pour magnifier la pierre. Une démonstration du dialogue constant entre technique et esthétique, signature du travail de nos artisans.



D'un seul tenant

Dans ce projet, la table repose sur deux pieds rectangulaires assemblés en pierre, réalisés entièrement à la main dans notre atelier. Par ce travail d'assemblage précis et technique, les pieds semblent traverser la matière, créant une lecture continue entre le plateau et la structure. Ce parti pris constructif renforce la présence sculpturale de la table tout en révélant le savoir-faire marbrier.



Singulier par nature

Présentée ici dans un autre registre, cette table se décline en granit New Cheyenne, une pierre naturelle dont la surface, tour à tour satinée et ponctuellement polie, offre une lecture surprenante de la matière. Les variations d'homogénéité et de densité propres à cette pierre révèlent toute sa richesse et rappellent le caractère unique de chaque tranche. Une singularité qui illustre, plus largement, ce que la pierre naturelle a de plus précieux : son impossibilité à être reproduite à l'identique.

Implantée à Angers, au cœur de l'Institut Vagabond, cette table trouve naturellement sa place dans un espace aux inspirations japonaises. Un lieu pensé pour l'accueil, où le calme, la retenue et la douceur des matières invitent à la sérénité. Ici, la pierre dialogue avec l'architecture intérieure pour créer une atmosphère apaisée, propice au temps long et à l'expérience.

Design : Anjou Marbre
Surface : Granit New Cheyenne



Taille de la tranche :

= 2800 mm x 1700 mm

Épaisseur :

= 20 mm

Finitions :

Satinée / Adoucie / Polie

Origine :

Brésil

Groupe de prix :

G4



Design : Léa Potier

Quartzite Apollo White

Une pierre pensée pour durer

Quartzite aux teintes claires et nuancées, l'Apollo White se distingue par sa luminosité douce et sa grande pureté minérale. Riche en quartz, il allie résistance et élégance, offrant une surface durable, adaptée aux usages exigeants tout en conservant une lecture sobre et intemporelle. Chaque tranche, unique par ses variations naturelles, invite à une sélection attentive et révèle toute la richesse de la pierre dans sa forme la plus essentielle.



Accessoire : Cuve assemblée 57 à 45° - Cache bonde + trop plein en pierre



Accessoire : Prise invisible M1

La pierre jusque dans le détail

Ici, le projet ne se limite pas au choix de la matière ou au dessin des plans. Il se révèle dans les détails. Prises marbrières intégrées à la crédence et à la joue de l'îlot, étagère en pierre, cuve assemblée à 45°, cache-bonde et trop-plein affleurants : chaque accessoire trouve naturellement sa place, au service de la ligne et de l'usage.

Ce projet laisse volontairement place au tout-pierre, pour une lecture sobre, cohérente et élégante. Une approche exigeante, où la matière s'exprime sans artifice.

À découvrir | *Tous nos accessoires marbriers - page 130*



Blanc Austral

Issu des carrières de Minas Gerais, au Brésil, le granit Blanc Austral se distingue par ses nuances claires. Sa surface est ponctuée de cristallisations de quartz et de veines de tourmaline verte et noire, conférant à chaque tranche une lecture complexe et singulière. Cette richesse structurelle exige une attention particulière lors du façonnage.

Dans ce projet, au-delà du plan de travail, la cuve assemblée sous plan s'impose comme la pièce maîtresse. Soulignée par une retombée de 20 cm, elle affirme la présence de la matière et structure l'ensemble de l'agencement.

Design : Julien Garnier
Surface : Quartzite Blanc Austral



Taille de la tranche :

= 3200 mm x 1900 mm

Épaisseur :

= 20 mm

Finitions :

Satinée / Adoucie / Polie

Origine :

Brésil

Groupe de prix :

G7



Design : Pascal Venant

Quartzite Taj Mahal

Un équilibre parfait

Originaire du Brésil, le quartzite Taj Mahal séduit par ses teintes beiges lumineuses. Son esthétique douce et élégante confère aux intérieurs un caractère à la fois luxueux et intemporel, s'intégrant aussi bien aux projets contemporains que classiques. Souvent comparé au marbre pour son apparence, il s'en distingue par une résistance et une durabilité supérieures, faisant du Taj Mahal une pierre aussi belle que performante.



Un ensemble sculpté

Pensé comme un ensemble cohérent, le projet s'articule autour d'un îlot central où cuisine et espace de convivialité ne font qu'un.

L'îlot intègre une assise feutrée aux lignes courbes, venant épouser et souligner la structure minérale, tandis que la table à manger prolonge naturellement cet ensemble, comme une seule et même pièce sculptée. L'ensemble du projet a été travaillé en retombées, apportant rythme, profondeur et continuité à la composition.

À découvrir | *Notre sélection de pierre naturelle pour 2026 - page 94*



Josué
Opérateur numérique

MATIÈRES

La matière est l'essence de chaque création, qu'elle soit d'origine naturelle ou fruit de l'innovation humaine. Dans cette section, nous explorons la profondeur des marbres, la robustesse des granits, la finesse des quartzites, et l'ingéniosité des céramiques modernes. Chaque matériau porte une identité singulière : les pierres naturelles racontent l'histoire de la Terre, de ses millions d'années de formation, avec leurs veines et leurs nuances uniques. Les céramiques, façonnées par l'homme, incarnent l'évolution de la technique et la recherche de performance. Nées d'un processus maîtrisé de haute technologie, elles allient résistance et légèreté, élégance et durabilité, repoussant les limites de ce que les matériaux peuvent offrir. Ensemble, ces matières enrichissent les espaces de leur beauté et de leur histoire, créant des surfaces vivantes, à la fois esthétiques et pratiques, où chaque texture se révèle au toucher et chaque teinte capte la lumière avec subtilité.

AU COEUR DE LA MATIÈRE

Chaque pierre que nous travaillons possède une origine, une histoire et des propriétés qui lui sont propres, nées au cœur de la Terre ou façonnées par l'homme.

MARBRE

Origine : Roche métamorphique
Âge : 100 à 600 millions d'années

Issu de la transformation du calcaire sous l'effet de la chaleur et de la pression, le marbre se distingue par ses veinages expressifs et uniques. Pierre sensible, il est privilégié pour le mobilier et l'agencement, où l'esthétique et la singularité priment.

PIERRES MANUFACTURÉES

Origine : Matériaux manufacturés
Âge : Fruits de l'innovation contemporaine
Marques : Dekton / Laminam / Silestone / Techlam

Les pierres manufacturées, comme la céramique, sont issues de la transformation et de la cuisson de minéraux naturels. Ce sont des matériaux inorganiques et non poreux, reconnus pour leur résistance à l'abrasion, à la chaleur, au gel, aux rayures et aux taches.

GRANIT

Origine : Roche magmatique
Âge : Plus de 500 millions d'années

Formé par le refroidissement lent du magma, le granit est une pierre dense et homogène. Sa robustesse et sa stabilité en font un matériau durable, parfaitement adapté aux usages intensifs du quotidien.

QUARTZITE

Origine : Roche métamorphique
Âge : Plus d'1 milliard d'années

Issue de la transformation du grès, riche en quartz. Il se distingue par sa grande résistance et sa densité, tout en offrant une lecture minérale expressive, souvent proche du marbre.

Des carrières locales aux horizons plus lointains, une diversité d'autres roches naturelles façonne nos collections : pierres de Bourgogne, travertins et dolomites... nos experts sont là pour vous guider.

LES PIERRES NATURELLES

Formé par la nature

Nos pierres naturelles, formées sur des millions d'années, offrent des textures et couleurs uniques. Selon leur composition et leur sensibilité, elles trouvent des usages adaptés : le marbre pour les surfaces décoratives ou en plan vasque, le granit et la quartzite pour les plans de travail très sollicités, et les pierres calcaires pour le sols ou la salle de bain.

Matériaux

Pierre calcaires

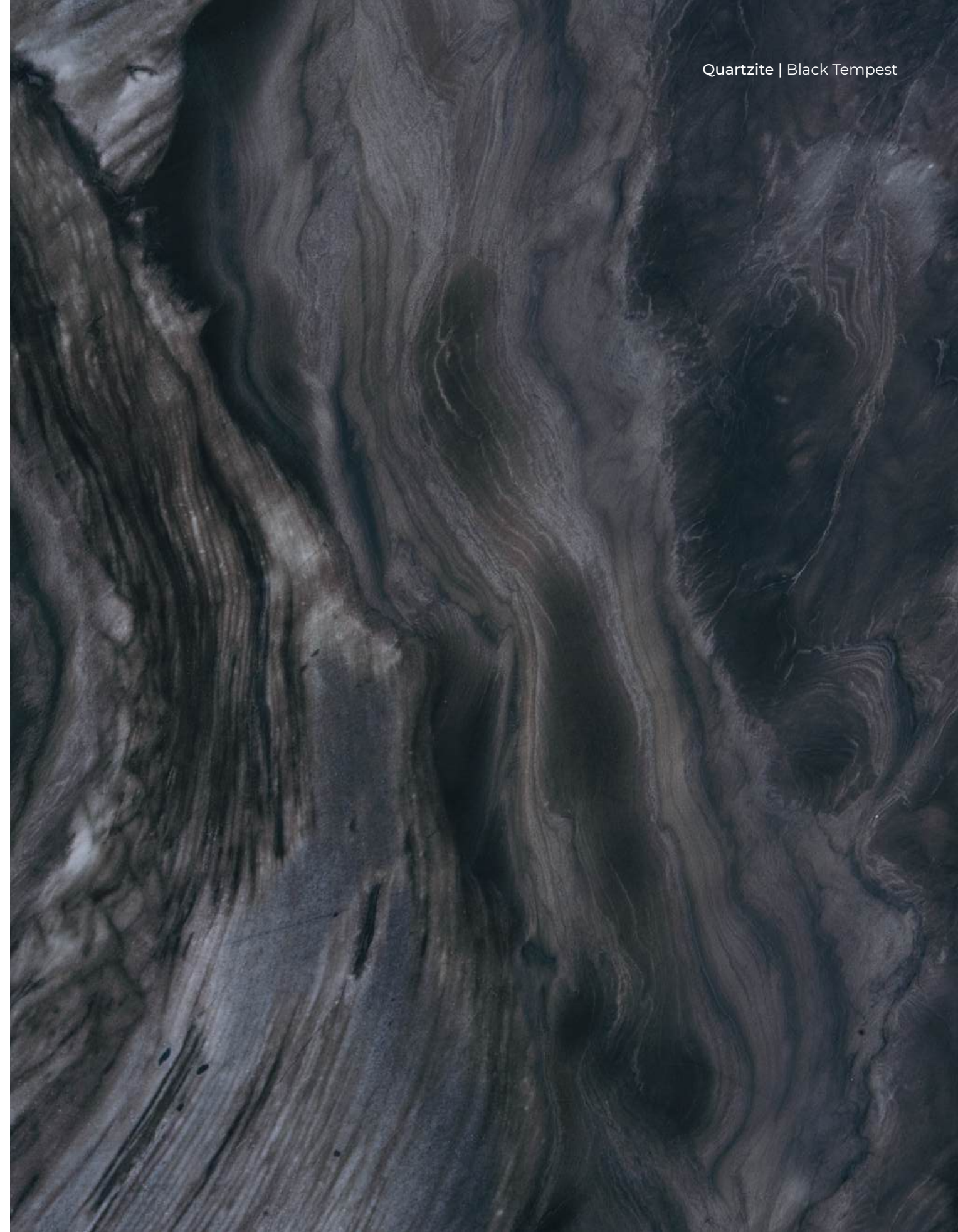
Travertin

Marbre

Dolomite

Quartzite

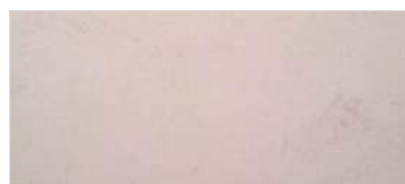
Granit



Usages & Sensibilité

Matériaux	Sensibilité rayures	Sensibilité acide	Solidité globale
Marbre	Élevée	Élevée	Moyenne
Travertin	Moyenne	Moyenne	Moyenne
Pierre calcaires	Moyenne	Moyenne	Moyenne
Dolomite	Moyenne	Moyenne	Bonne
Quartzite	Faible	Faible	Très élevée
Granit	Très faible	Très faible	Très élevée

PIERRE



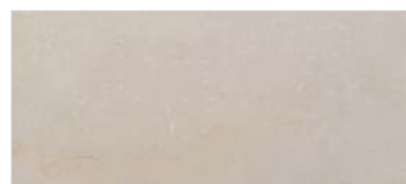
Pierre de Doura

G0 **20**



Vratza

G0 **20**



Comblanchien

G2 **20**

TRAVERTIN



Travertin Classique

G3 **20**



Travertin Rouge

G3 **20**



Travertin Silver

G3 **20**

MARBRE



Perlatto d'Olympe

G1 **20**



Noir Marquina

G1 **20**



Botticino

G1 **20**



Emperador

G1 **20**



Creme Marfil

G2 **20**



Rouge Alicante

G3 **20**



Blanc Carrare C

G3 **20**



Grey Emperador

G4 **20**



Sahara Noir

G5 **20**



Fior Di Bosco

G5 **20**



Vert des Alpes

G5 **20**



Lilac

G6 **20**

Polie Adouci Satiné Bouchardée **20** 20 mm **30** 30 mm

DOLOMITE



Matarazzo

G5 ✱ ◻ 20



Superwhite

G6 ✱ ◻ 20



Volcano White

G2 ◻ 20



Eclipse

G5 ✱ ◻ 20



Blanc Austral / Extra

G5/G8 ✱ ◻ 20



Patagonia / Extra

G12/G17 ✱ ◻ 20

GRANIT



Colonial White

G1 ✱ ◻ 20



New Cheyenne

G1 ✱ ◻ 20



Noir Zimbabwe

G1 ✱ ◻ ◻ 20 30



Virginia Grey

G1 ◻ 20



Virginia Black

G1 ◻ 20



Black Titanium

G3 ✱ ◻ 20



Blan Aran

G3 ✱ ◻ 20



Pitaya

G3 ✱ ◻ 20



Black Fusion

G5 ✱ ◻ 20

QUARTZITE



Atlantis

G2 ✱ 20



Apollo White

G4 ✱ ◻ ◻ 20



Belvedere

G4 ✱ ◻ 20



Belvedere Veines Blanches

G1 ◻ 20



Jade

G4 ✱ ◻ 20



Kalahari

G4 ✱ ◻ ◻ 20



Leblon

G4 ✱ 20



Meridian

G4 ✱ 20



Platinus

G4 ✱ ◻ 20

✱ Polie ◻ Adouci ◻ Satiné ◻ Bouchardée 20 20 mm 30 30 mm



Black Tempest

G5 □ 20



Ebano

G5 □ 20



Mont Blanc

G5 ✱ □ 20



Emerald Green

G5 ✱ □ 20



Mystic Blue / Extra

G7/G9 ✱ □ 20



Taj Mahal

G7 ✱ □ 20



Perla

G5 ✱ □ 20



Sea Pearl

G5 ✱ □ 20



Acqua Verde

G6 ✱ 20



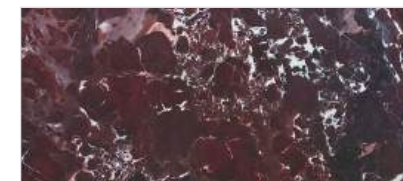
Veleno

G7 ✱ □ 20



Jadore / Extra

G8/G9 ✱ □ 20



Rosso Fiorentino

G9 ✱ □ 20



Jungle

G6 □ 20



Nacarado

G6 ✱ 20



Splendido

G6 ✱ 20



Cristal

G10 ✱ 20



Botanic Cristal

G11 ✱ 20



Tiffany Cristal

G12 ✱ 20



Vancouver

G6 ✱ 20



Vert Fantastique

G6 ✱ 20



Blue Wood

G7 ✱ □ 20



Paramount

G13 ✱ 20



La céramique ultra-compacte

Dekton® est une surface céramique ultra-compacte conçue à partir d'un mélange de minéraux naturels, compressés et cuits à très haute température. Ce procédé technologique reproduit et accélère les transformations que la nature met des millénaires à accomplir.

Caractéristiques clés

Résistances :
chaleur, rayures, taches, UV, gel, chocs

Porosité :
non poreux – aucun traitement requis

Épaisseurs disponibles :
8 mm / 12 mm / 20 mm

Format des tranches :
3 200 × 1 400 mm

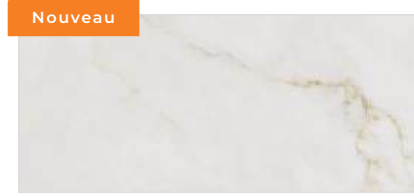
Usages :
plans de travail, îlots, crédences, mobilier, façades,
extérieur





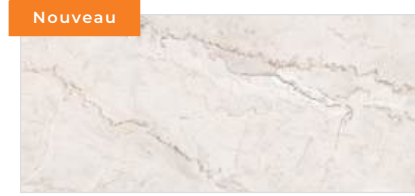
Evok - CC

G1 8 12 20



Keena - CC

G1 8 12 20



Thala - CC

G1 8 12 20



Aeris

G2 8 12 20



Dunna

G2 8 12 20



Eter

G2 8 12 20



Aura - CC

G2 8 12 20



Marmorio - CC

G2 8 12 20



Nara - CC

G3 8 12 20



Danae

G2 8 12 20



Keon

G2 8 12 20



Kovik

G2 8 12 20



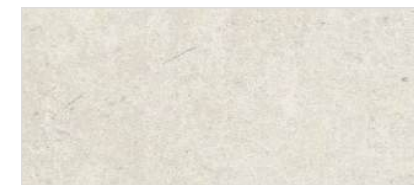
Reverie - CC

G3 8 12 20



Khalo - CC

G4 8 12 20



Lunar

G2 8 12 20



Moone

G2 8 12 20



Trilium

G2 8 12 20



Bromo

G4 8 12 20



Kira

G4 8 12 20



Kreta

G4 8 12 20



Halo
G4 ✨ 8 12 20



Nacre
G4 □ 8 12 20



Sirius
G4 □ 8 12 20



Albarium
G5 ○ 8 12 20



Laos
G5 □ 8 12 20



Marina
G5 ○ 8 12 20



Argentium
G5 □ 8 12 20



Adia
G5 □ 8 12 20



Ava
G5 □ 8 12 20



Kedar
G5 ○ 8 12 20



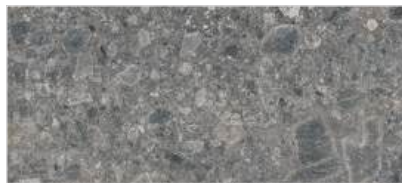
Nebbia
G5 □ 8 12 20



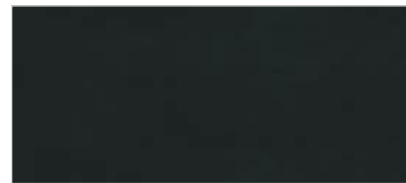
Nebu
G5 □ 8 12 20



Avorio
G5 □ 8 12 20



Ceppo
G5 □ 8 12 20



Domoos
G5 □ 8 12 20



Polar
G5 □ 8 12 20



Sandik
G5 ○ 8 12 20



Soke
G5 □ 8 12 20



Grafite
G5 □ 8 12 20



Grigio
G5 □ 8 12 20



Kelya
G5 □ 8 12 20



Trevi
G5 □ 8 12 20



Umber
G5 □ 8 12 20



Zenith
G6 ○ 8 12 20



Sabbia

G5  **8** **12** **20**

Nouveau



Zira

G5  **8** **12** **20**



Entzo

G6  **8** **12** **20**



Bergen

G8  **8** **12** **20**



Helena

G8  **8** **12** **20**



Limbo

G8  **8** **12** **20**



Laurent

G6  **8** **12** **20**



Malibu

G6  **8** **12** **20**



Morpheus

G6  **8** **12** **20**



Lucid

G8  **8** **12** **20**



Taga

G8  **8** **12** **20**



Trance

G7  **8** **12** **20**



Neural

G6  **8** **12** **20**



Rem

G6  **8** **12** **20**



Salina

G6  **8** **12** **20**



Somnia

G6  **8** **12** **20**



Arga

G8  **8** **12** **20**



Awake

G8  **8** **12** **20**

LAMINAM

SUPERIOR NATURAL SURFACES

La céramique grand format

Laminam® est une surface céramique haut de gamme de grand format, fabriquée à partir de matières premières naturelles (argiles, feldspaths, kaolin, sables). Grâce à un procédé de pressage et de cuisson à très haute température, Laminam offre des dalles fines, résistantes et esthétiques, idéales pour les projets architecturaux et décoratifs contemporains.

Caractéristiques clés

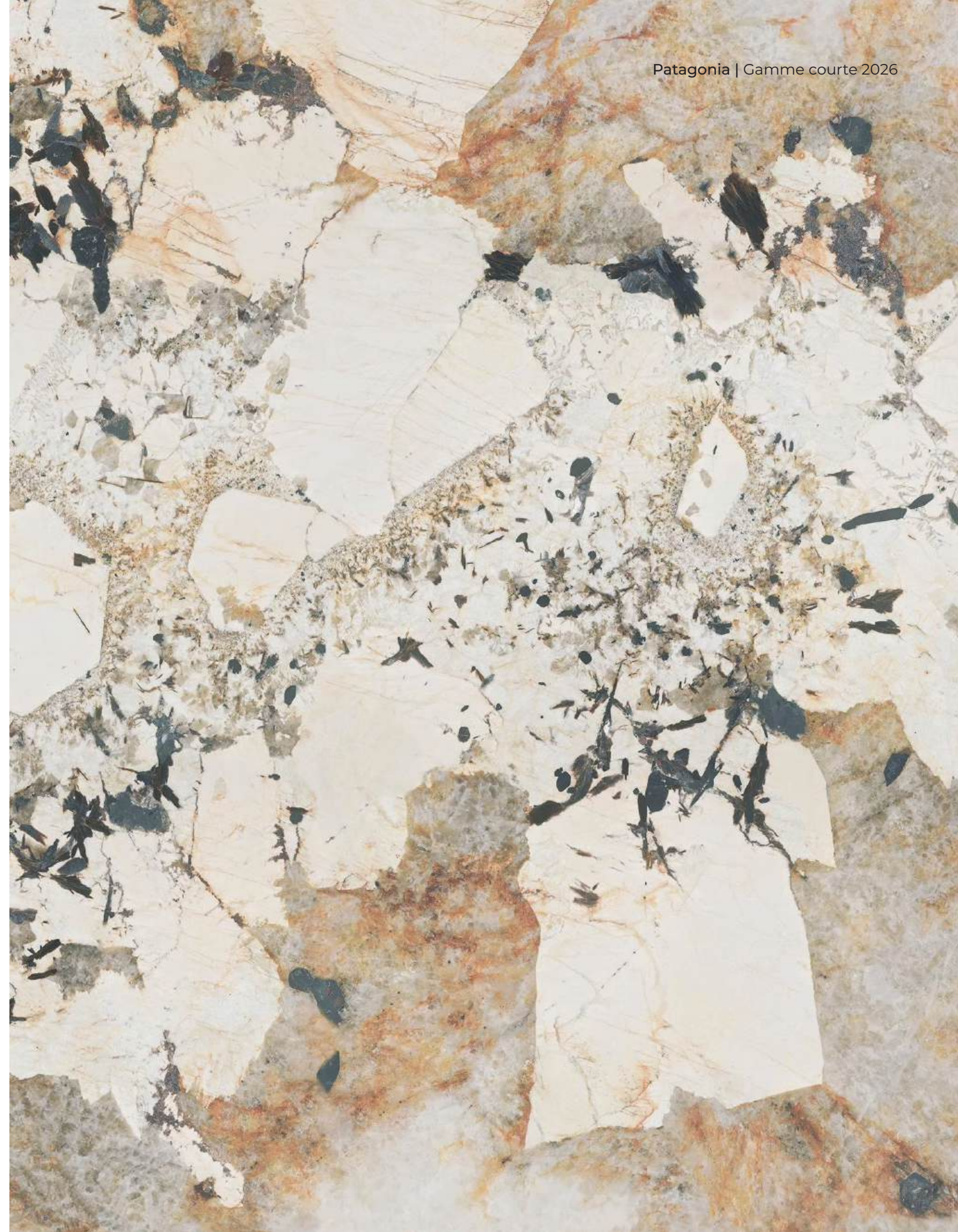
Résistances :
chaleur, rayures, taches, UV, gel, chocs

Porosité :
non poreux – aucun traitement requis

Épaisseurs disponibles :
5 mm / 12 mm / 20 mm

Format des tranches :
3 200 × 1 600 mm

Usages :
plans de travail, crédences, mobilier, sols, murs, façades,
extérieur





Calacatta Brecciato - GC

G1 12 20



Diamond Cream - GC

G2 12 20



Ardesia Bianco - GC

G2 12 20



Fokos Grafite

G2 5 12 20



Fokos Sale

G2 5 12 20



Fokos Terra

G2 5 12 20



Ardesia Nero - GC

G2 12 20



Bianco Assoluto - GC

G2 12 20



Calacatta Michelangelo - GC

G2 12 20



Travertino Bianco

G2 12 20



Bianco Lasa

G2 20
G4 12



Calacatta Paonazzo

G2 12 20



Marble Gold - GC

G2 12 20



Noir Desir - GC

G2 12 20



Patagonia - GC

G2 12 20
G3 12 20



Marmorea Bruna

G2 12 20



Marmora Bruna

G2 12 20



Legno Venezia Sabbia

G2 12



Taj Mahal - GC

G2 12 20



Calce Bianco

G3 5 12 20



Calcatta Black

G3 12 20
G4 12 20



Calacatta Oro Venato

G3 12 20

Pierre naturelle

Dekton

Laminam

Silestone

Techlam



Cristallo Gold

G3  12 20

G4  12



Travertino Noce

G3  12



Travertino Silver

G3  12



Pietra Piasentina Grigio

G3  12 20



Ossido Bruno

G3  5 12 20



Ossido Nero

G3  12 20



Fusion White

G3  12 20



Nero Greco

G3  5 12 20



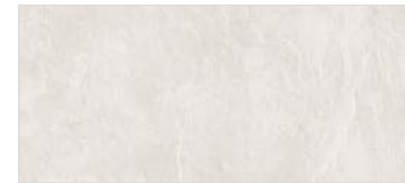
Onice Avorio

G3  12



Ossido Verderame

G3  12



Alaska

G3  12



Ankara

G3  12



Pietra Di Savoia Anthracite

G3  5 12 20



Pietra Di Savoia Grigia

G3  5 12 20



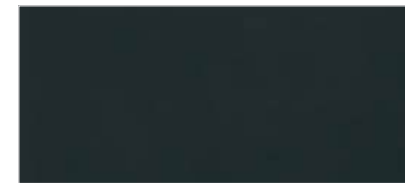
Pietra Di Savoia Perla

G3  5 12 20



Vulcano

G3  12



Nero Assoluto

G3  5 12 20



Calacatta Michelangelo

G3  5 12 20

G4  12 20



Pietra Grey

G3  5 12 20



Sahara Noir

G3  12 20



Statuario Altissimo

G3  5 12 20

G4  12 20



Marfil

G3  12 20



Mont Blanc

G3  12 20



Pietra Di Grè Fine

G3  12



Taj Mahal

G 3  **12** **20**

G 4  **12** **20**



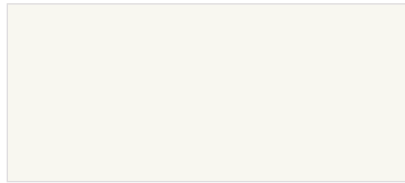
Pietra Di Grè

G 3  **12** **20**



Diamond Cream

G 4  **5** **12** **20**



Bianco Assoluto

G 4  **12** **20**



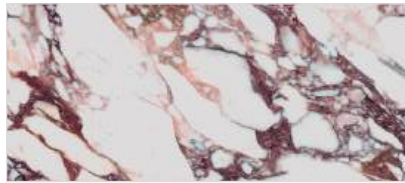
Onice Grigio Starlit

G 4  **12**



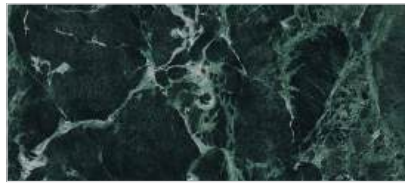
Calacatta Mediceo

G 4  **12** **20**



Calacatta Viola

G 4  **12**



Verde Alpi

G 4  **12**



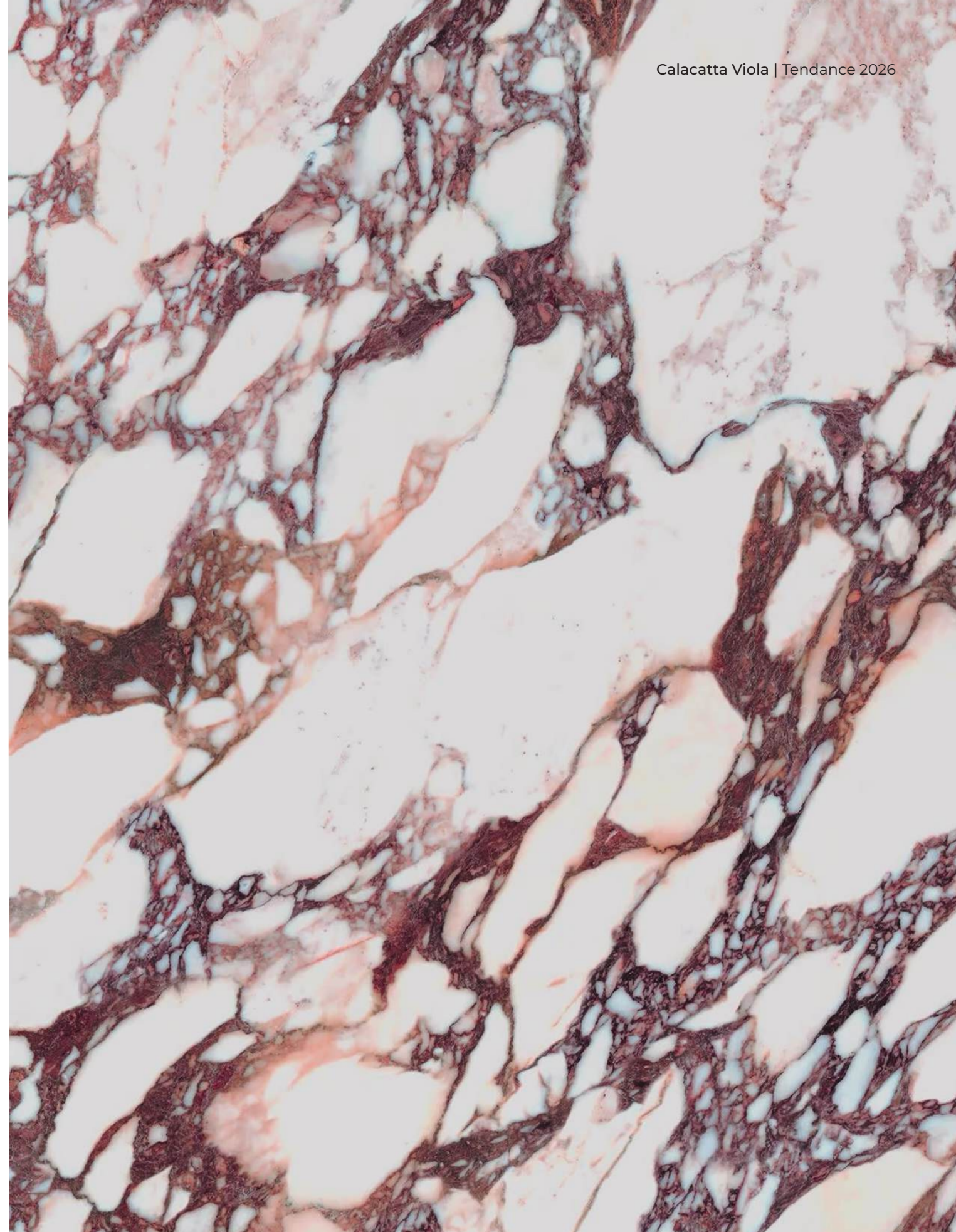
Noir Desir

G 4  **5** **12** **20**



Onice Nero

G 4  **12**





La surface en quartz hautes performances

Silestone® est une surface haut de gamme composée majoritairement de quartz naturel, associée à des résines et pigments de haute performance. Conçue pour allier design, durabilité et hygiène, Silestone se distingue par sa large palette de couleurs et de finitions, ainsi que par sa technologie antibactérienne intégrée.

Caractéristiques clés

Résistances :
rayures, taches, chocs, usage intensif

Porosité :
très faible – surface facile d'entretien

Épaisseurs disponibles :
12 mm / 20 mm

Format des tranches :
3 000 × 1 400 mm

Usages :
plans de travail, îlots, crédences, salles de bain, mobilier intérieur





Linen Cream - GC

G1 ✱ 20



Marengo - GC

G1 ✱ 20



Motion Grey - GC

G1 ✱ 20



Arden Bleu

G2 ✱ ◻ 🌋 12 20



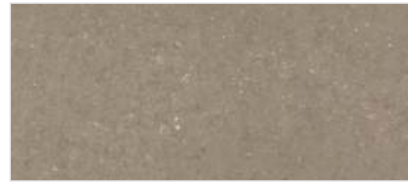
Blanco Mapple

G2 ✱ ◻ 12 20



Blanco Norte

G2 ✱ ◻ 12 20



Coral Clay - GC

G1 ✱ 20



Lagoon - GC

G1 ✱ 20



Lime Delight - GC

G1 ◻ 20



Gris Expo

G2 ✱ ◻ 🌋 12 20



Linen Cream

G2 ✱ 12

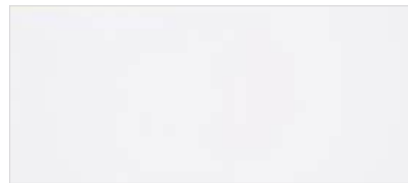
G2 ◻ 12 20



Marengo

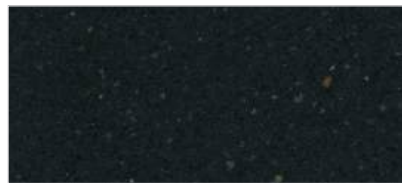
G2 ✱ 12

G2 ◻ 12 20



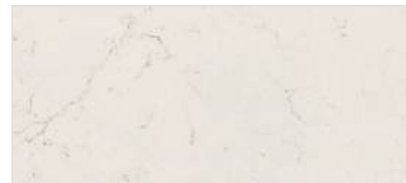
Miami White - GC

G1 ✱ 20



Night Tebas - GC

G1 ✱ 20



Persian White - GC

G1 ✱ 12 20 30



Motion Grey

G2 ✱ 12

G2 ◻ 12 20



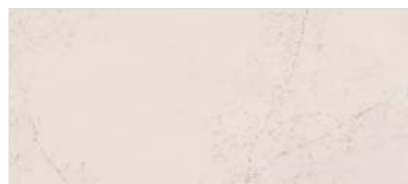
White Storm

G2 ✱ 12 20



Brass Relish

G3 ◻ 12 20



Siberian Frost - GC

G2 ✱ 20



Cinder Craze

G2 ◻ 12 20



Concrete Pulse

G2 ◻ 12 20



Coral Clay

G2 ✱ 12

G3 ◻ 12 20



Lagoon

G2 ✱ 12
G3 ◻ 12 20



Lime Delight

G3 ◻ 12



Miami White

G2 ✱ 12
G3 ◻ 12 20



Miami Vena

G3 ✱ ◻ 12 20



Stellar Night

G3 ✱ 12 20



Snowy Ibiza

G3 ✱ ◻ 12 20



Night Tebas

G2 ✱ 12
G3 ◻ 12 20



Persian White

G2 ✱ 12
G3 ◻ 12 20



Siberian White

G2 ✱ 12



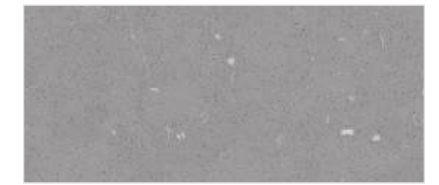
Yukon

G3 ✱ ◻ 12 20



Blanco Zeus

G5 ✱ ◻ ✪ 12 20



Ffrom 01

G5 ◻ 12 20 30



Ariel

G3 ✱ ◻ 12 20



Blanco Stellar

G3 ✱ 12 20



Bronze Rivers

G3 ✱ 12 20



Ffrom 02

G5 ◻ 12 20



Nolita

G5 ◻ 12 20



Poblenu

G5 ◻ 12 20



Calacatta Tova

G3 ✱ ◻ 12 20



Charcoal Soapstone

G3 ✱ ◻ 12 20



Desert Silver

G3 ✱ ◻ 12 20



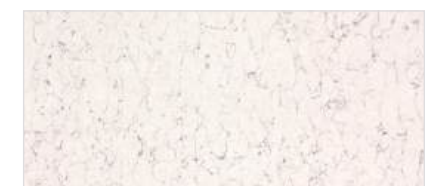
Raw A

G5 ◻ 12 20



Raw G

G5 ◻ 12 20



White Arabesque

G5 ✱ 12 20



Et Marquina

G 5  12 20

G 6  12 20



Et Calacatta Gold

G 7  12 20

G 8  12 20



Ethereal Glow

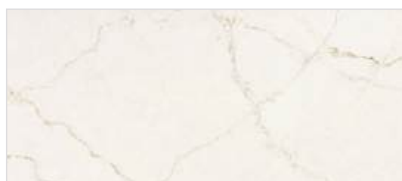
G 7  12 20

G 8  12 20



Ethereal Noctis

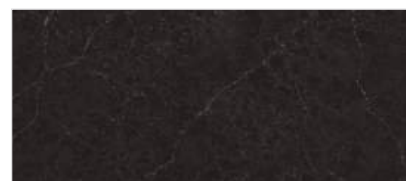
G 7  12 20



Blanc Élysée

G 8  12 20

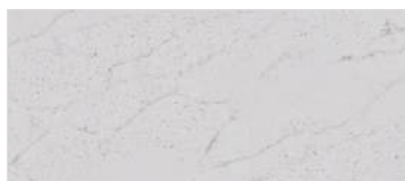
G 9  12 20



Chateau Brown

G 8  12 20

G 9  12 20



Eclectic Pearl

G 7  12 20



Jardin Emerald

G 7  12 20



Parisien Bleu

G 7  12 20



Riviere Rose

G 8  12 20

G 9  12 20



Romantic Ash

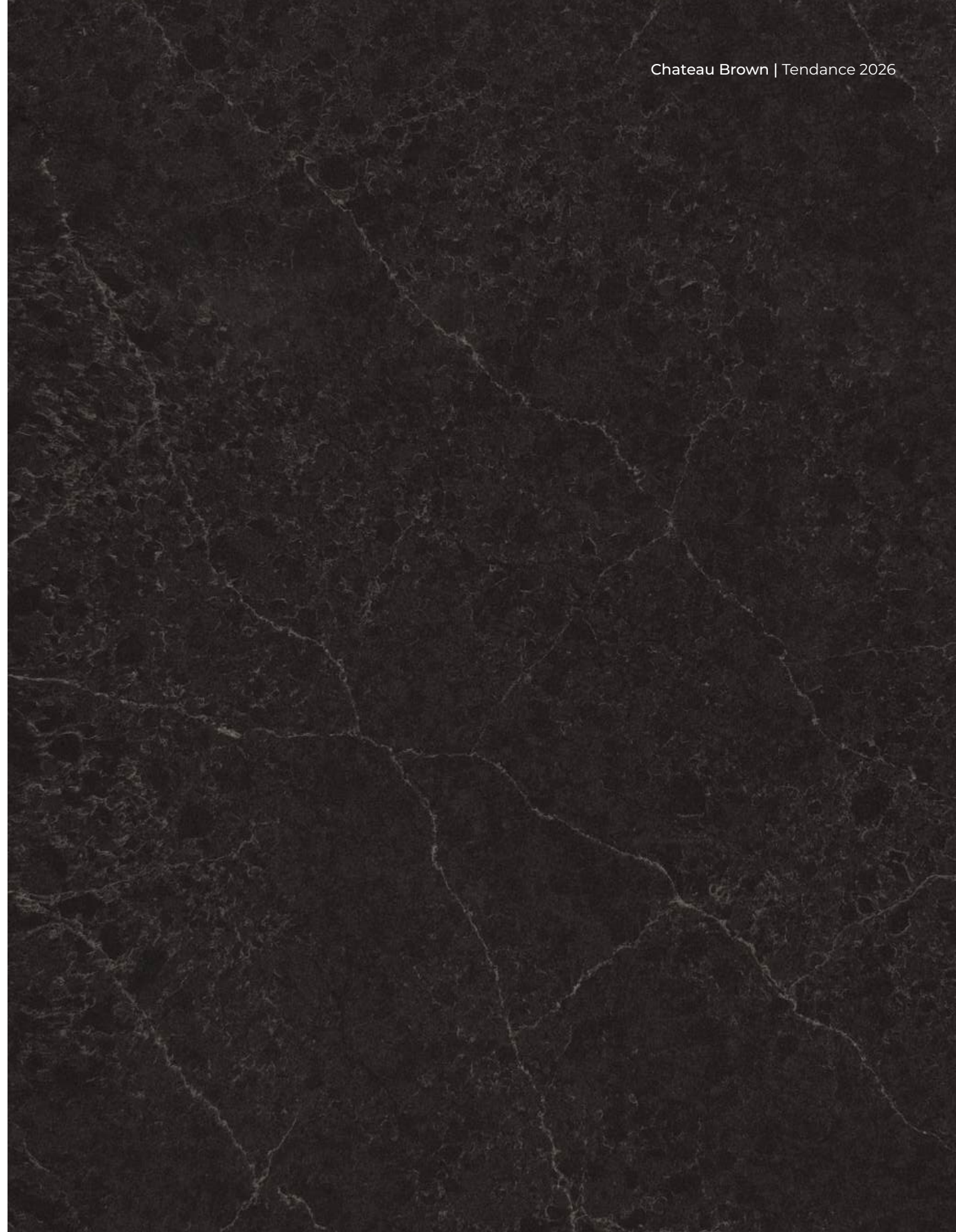
G 8  12 20

G 9  12 20



Versailles Ivory

G 8  12 20



TECHLAM®

Nouvelle surface céramique grand format

Intégré cette année dans notre matériauthèque, nous dévoilons Techlam®, une céramique architecturale de dernière génération développée par le groupe Levantina.

Cette nouvelle surface enrichit notre gamme par son esthétique contemporaine, ses grands formats et ses finitions structurées, dont certaines en relief 3D, offrant un réalisme remarquable.

Caractéristiques clés

Résistances :
rayures, taches, chocs, usage intensif

Porosité :
très faible – surface facile d'entretien

Épaisseurs disponibles :
12 mm / 20 mm

Format des tranches :
3 000 × 1 400 mm

Usages :
plans de travail, îlots, crédences, salles de bain, mobilier intérieur





Marvel Gold

G2  12 20



Colossal Cream

G2  12 20



Travertino Pearl

G2  12 20



Breccia Brown

G2  12 20



Ferox

G2  12 20



Amazonia

G2  12 20



Starlight

G2  12 20



Macchia Gold

G2  12 20



Thar

G2  12 20



Mont Blanc

G2  12 20



Pure Ice

G2  12 20



Pure Black

G2  12 20



Calacatta White

G2  12 20



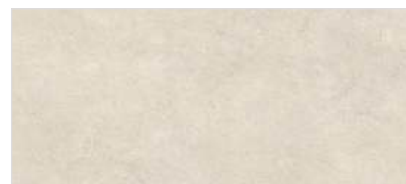
Taj Mahal

G2  12 20



Delta

G2  12 20



Salina Ivory

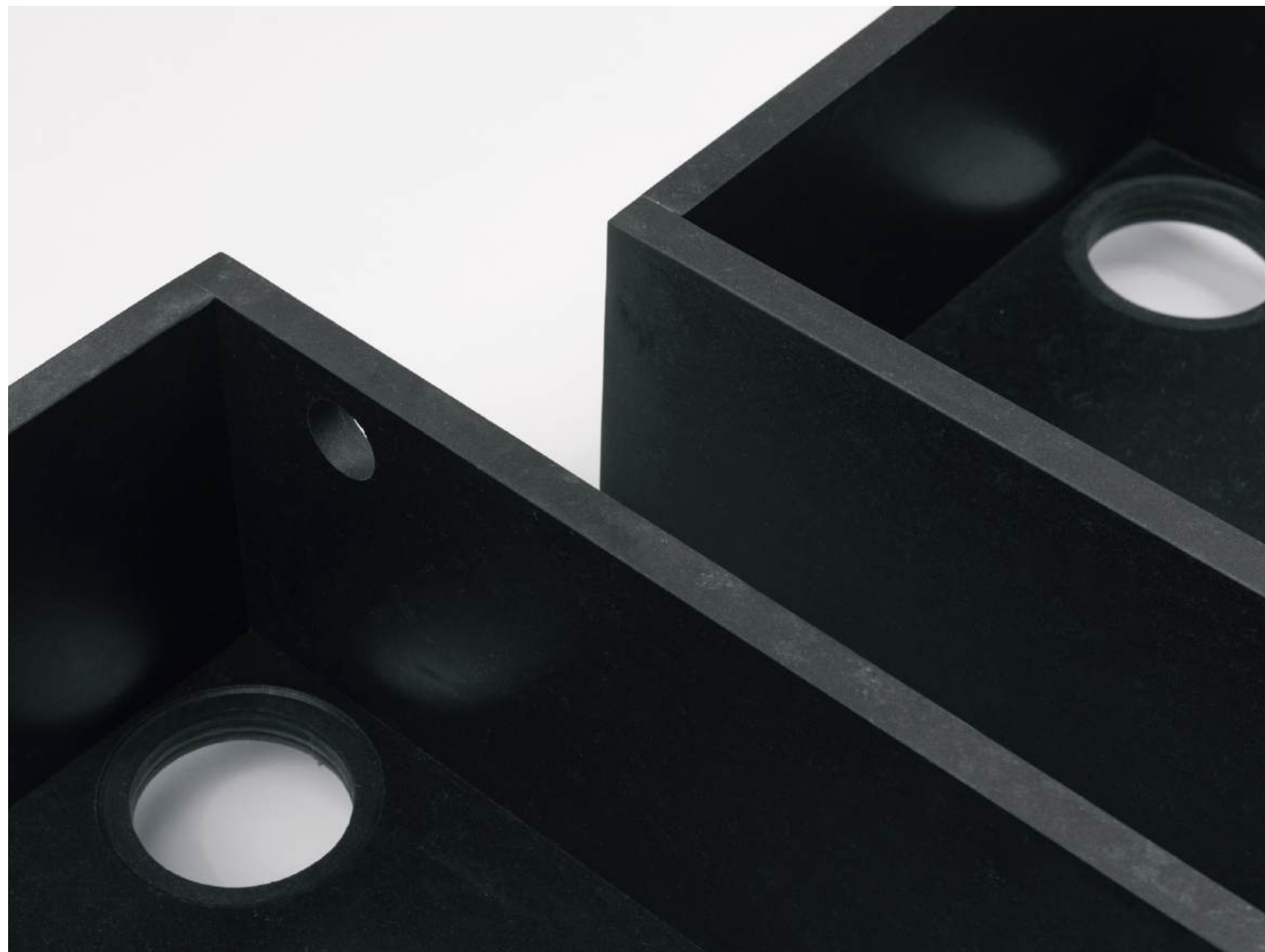
G2  12 20



ACCESSOIRES

Les accessoires font pleinement partie de notre approche du projet. Pensés comme le prolongement naturel de la pierre, ils accompagnent les usages et affinent les lignes. Nos accessoires marbriers — prises intégrées, cuves et vasques, éléments de finition — sont conçus comme des standards, directement issus des modèles sur-mesure les plus couramment réalisés dans nos ateliers. Une manière de rendre accessible l'exigence du geste artisanal, sans renoncer à la cohérence ni à la qualité.

À ces éléments s'ajoutent la robinetterie, les supports de débord, ainsi que l'ensemble des accessoires indispensables à la bonne mise en œuvre de la pierre, disponible et visible au sein de notre showroom. Chaque détail est pensé pour dialoguer avec la matière, répondre aux contraintes techniques et garantir un usage durable, dans une lecture sobre et maîtrisée de l'agencement.



Accessoires *pour la cuisine*

L'artisanat, sans exception



Cuve Taro 12 mm

By BRADANO® Céramique - Fond Inox



La gamme Taro de BRADANO® permet d'habiller les cuves en accord parfait avec les plans de travail de 12 mm. Ce système d'habillage partiel laisse le fond en inox apparent, offrant un nettoyage facile et une hygiène optimale tout en maintenant une continuité esthétique harmonieuse avec le reste de la surface. Conçues pour les marbriers, ces cuves associent l'élégance des matériaux naturels à la solidité de l'inox, qui absorbe les chocs et résiste aux températures élevées. Leur installation sous le plan de travail est simplifiée grâce aux clips fournis, garantissant une pose fiable et un rendu élégant pour des cuisines au design soigné et durable. Cette gamme est dédiée au surface d'une épaisseur de 12 mm uniquement pour les céramiques.

Ne comprend pas la bonde + trop plein | Accessoires BRADANO® vendus séparément.
Commande de vidage compatible exclusivement avec la marque BRADANO®.

Cuve Taro 49 C

Informations techniques

Taille Bassin : 490 x 400 x 180 mm

Encombrement : 550 x 460 x 180 mm

Système de fixation discret par serrage
- vis papillons compris.

Réf. A06614



Cuve Taro 59 C

Informations techniques

Taille Bassin : 590 x 400 x 180 mm

Encombrement : 650 x 460 x 180 mm

Système de fixation discret par serrage
- vis papillons compris.

Réf. A60156



Cuve Taro 69 C

Informations techniques

Taille Bassin : 690 x 400 x 180 mm

Encombrement : 750 x 460 x 180 mm

Système de fixation discret par serrage
- vis papillons compris.

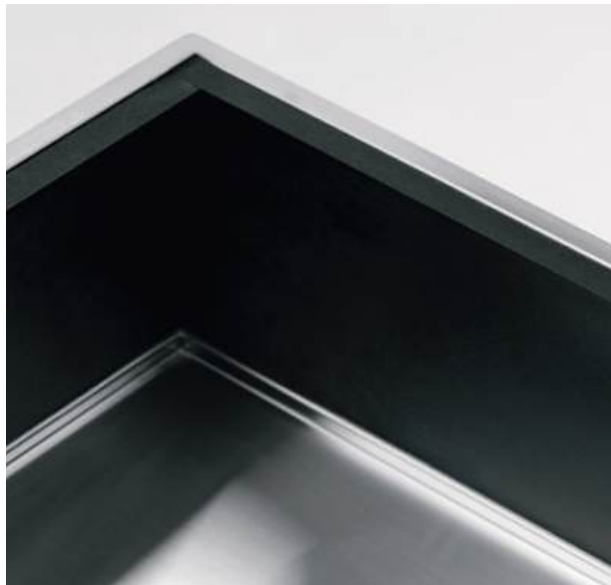
Réf. A06621





Cuve Taro 20 mm

By BRADANO® - Pierre naturelle & Céramique - Fond Inox



La gamme Taro de BRADANO® permet d'habiller les cuves en accord parfait avec les plans de travail de 20 mm. Ce système d'habillage partiel laisse le fond en inox apparent, offrant un nettoyage facile et une hygiène optimale tout en maintenant une continuité esthétique harmonieuse avec le reste de la surface. Conçues pour les marbriers, ces cuves associent l'élégance des matériaux naturels à la solidité de l'inox, qui absorbe les chocs et résiste aux températures élevées. Leur installation sous le plan de travail est simplifiée grâce aux clips fournis, garantissant une pose fiable et un rendu élégant pour des cuisines au design soigné et durable. Cette gamme est dédiée au surface d'une épaisseur de 20 mm convenant aussi bien pour des pierres naturelles que des céramiques.

Cuve Taro 47 G

Informations techniques

Taille Bassin : 470 x 380 x 180 mm

Encombrement : 550 x 460 x 180 mm

Système de fixation discret par serrage
- vis papillons compris.

Réf.A06423



Cuve Taro 57 G

Informations techniques

Taille Bassin : 570 x 380 x 180 mm

Encombrement : 650 x 460 x 180 mm

Système de fixation discret par serrage
- vis papillons compris.

Réf. A60155



Cuve Taro 67 G

Informations techniques

Taille Bassin : 670 x 380 x 180 mm

Encombrement : 750 x 460 x 180 mm

Système de fixation discret par serrage
- vis papillons compris.

Réf.A06430

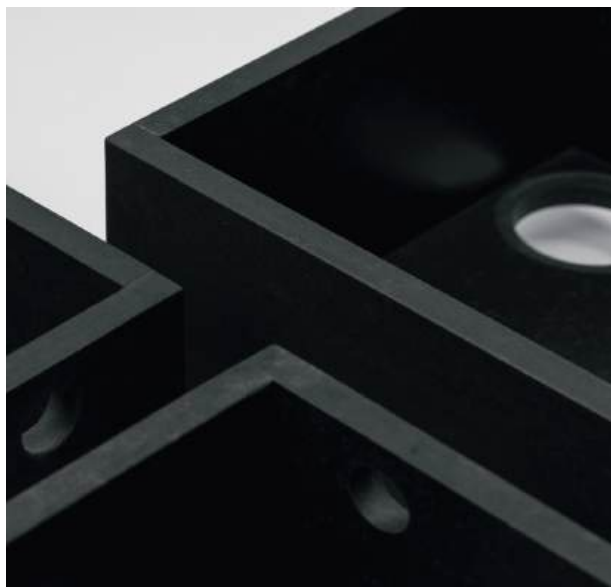


Ne comprend pas la bonde + trop plein | Accessoires BRADANO® vendus séparément.
Commande de vidage compatible exclusivement avec la marque BRADANO®.



Cuve Assemblée - Sous plan

12 & 20 mm - **Pierre naturelle & Céramique**



Les cuves assemblées sous plan sont pensées pour allier fonctionnalité et élégance, avec des tailles standardisées adaptées à la largeur des caissons, offrant ainsi une intégration parfaite dans les cuisines. Disponibles en trois dimensions, elles s'adaptent aux surfaces de 12 mm et 20 mm d'épaisseurs, garantissant une compatibilité avec différents projets. Installées sous le plan de travail, elles créent une continuité visuelle raffinée tout en répondant aux exigences du quotidien grâce à leur conception robuste et pratique. Leur conception soignée met en valeur le matériau du plan de travail, tout en offrant un design sobre et intemporel.

Ne comprend pas la bonde + trop plein | Accessoires BRADANO® vendus séparément. Commande de vidage compatible exclusivement avec la marque BRADANO®.

Cuve 47 - Sous plan

Informations techniques

Taille Bassin : 470 x 380 x 170 mm

Encombrement : 510 x 420 x 190 mm

Cornières de soutien visibles sous l'évier, fournies, disponibles en blanc ou en noir pour caisson de 600 mm.

Pour des largeurs supérieures, utilisation de barres de fixation ajustables en inox BRADANO®, fournies – 300 mm de profondeur sous plan requis.

Réf. CA-47



Cuve 57 - Sous plan

Informations techniques

Taille Bassin : 570 x 380 x 170 mm

Encombrement : 610 x 420 x 190 mm

Barres de fixation ajustables en inox BRADANO®, fournies – 300 mm de profondeur sous plan requis.

Réf. CA-57



Cuve 67 - Sous plan

Informations techniques

Taille Bassin : 670 x 380 x 170 mm

Encombrement : 710 x 420 x 190 mm

Barres de fixation ajustables en inox BRADANO®, fournies – 300 mm de profondeur sous plan requis.

Réf. CA-67





Cuve Assemblée à 45° 20 mm - **Pierre naturelle exclusivement**



Notre gamme de cuves assemblées à 45° se décline en trois formats, conçus pour offrir une intégration fluide et précise au plan de travail. La coupe à 45° permet une continuité parfaite de la matière, renforçant la lecture des lignes et la pureté de l'ensemble. Ce principe d'assemblage, exigeant par nature, destine ces cuves exclusivement aux pierres naturelles, avec lesquelles il révèle toute sa pertinence esthétique et technique. Les modèles présentés peuvent être équipés, **en option**, d'un **cache-bonde et d'un trop-plein en pierre**, compatible uniquement avec les kits bonde + trop plein de chez BRADANO, prolongeant la cohérence visuelle et affirmant le soin apporté aux détails.

Ne comprend pas la bonde + trop plein | Accessoires BRADANO® vendus séparément.
Commande de vidage compatible exclusivement avec la marque BRADANO®.

Cuve 47 - À 45°

Informations techniques

Taille Bassin : 470 x 380 x 170 mm

Encombrement : 510 x 420 x 190 mm

Cornières de soutien visibles sous l'évier, fournies, disponibles en blanc ou en noir pour caisson de 600 mm.

Pour des largeurs supérieures, utilisation de barres de fixation ajustables en inox BRADANO®, fournies – 300 mm de profondeur sous plan requis.

Réf. A06614



Cuve 57 - À 45°

Informations techniques

Taille Bassin : 570 x 380 x 170 mm

Encombrement : 650 x 460 x 180 mm

Barres de fixation ajustables en inox BRADANO®, fournies – 300 mm de profondeur sous plan requis.

Réf. A60156



Cuve 67 - À 45°

Informations techniques

Taille Bassin : 690 x 400 x 180 mm

Encombrement : 750 x 460 x 180 mm

Barres de fixation ajustables en inox BRADANO®, fournies – 300 mm de profondeur sous plan requis.

Réf. A06621





Cuve Timbre 20 mm

Fabriquée main - **Pierre naturelle exclusivement**



La cuve Timbre, exclusivement conçue pour les surfaces de 20 mm en pierre naturelle, incarne avec audace une esthétique qui en fait une pièce maîtresse dans l'agencement d'une cuisine. Elle s'affirme par son design unique, laissant volontairement apparaître sa façade. Ce choix esthétique transforme la cuve en un élément architectural, renforçant l'identité visuelle de l'espace. Dotée d'un deck intégré, la cuve Timbre propose une touche d'originalité supplémentaire. Lui offrant non seulement une fonctionnalité pratique, mais enrichit également son allure. Fabriquée avec une précision artisanale dans les ateliers d'Anjou Marbre, cette cuve associe la robustesse du matériau à un design soigné. Laissez libre cours à votre créativité, nos conseillers sont à votre disposition pour vous guider dans un large choix de finitions.

Cuve Timbre 60

Informations techniques

Taille Bassin : 560 x 360 x 250 mm

Encombrement : 600 x 500 x 300 mm

Réf. CT-DBC-60



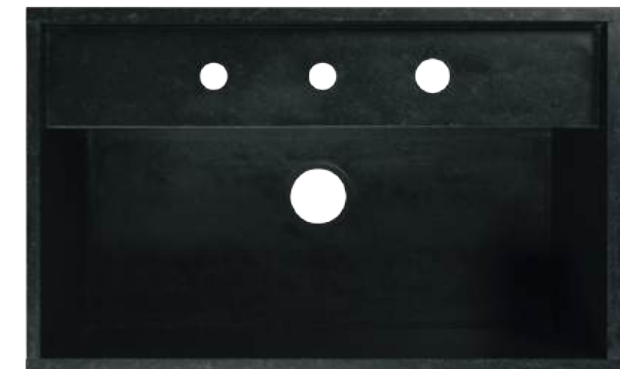
Cuve Timbre 80

Informations techniques

Taille Bassin : 760 x 360 x 250 mm

Encombrement : 800 x 500 x 300 mm

Réf. CT-DBC-80



Ne comprend pas la bonde + trop plein | Accessoires BRADANO® vendus séparément
Commande de vidage compatible exclusivement avec la marque BRADANO®.

Kit Bonde + Trop Plein

Accessoires BRADANO® requis pour nos cuves marbrières.



Cache Bonde + Trop Plein en pierre

pour Kit Bonde + Trop plein BRADANO® uniquement - Nouveauté

Cache-bonde et trop-plein en pierre, assortis à la cuve et au plan de travail.

Compatibles avec toutes nos cuves assemblées sous plan, à 45° et cuves timbres. Utilisation requise avec un kit bonde + trop-plein BRADANO®.

Réf. CBP



Barres de fixation ajustables

Barres de fixation ajustables en inox BRADANO® : permettent la fixation de nos cuves marbrières sous plan.

Fournies et requises pour les cuves assemblées sous plan et les cuves assemblées à 45° en tailles 57 et 67 - 300 mm de profondeur sous plan sont nécessaires.

Réf. A06638



Équerre - Noir

Dimensions : 300 x 200 x 6 mm

Équerre noire requis pour débords de plan de travail dépassant les recommandations techniques – voir page 159.

Réf. EN-300



Équerre - Blanche

Dimensions : 300 x 200 x 6 mm

Équerre blanche requis pour débords de plan de travail dépassant les recommandations techniques – voir page 159.

Réf. EB-300



Cornière - Blanche / Noir

Dimensions : 28 x 63 x 270 mm

Cornière de soutien blanche ou noire incluse, spécialement conçue pour sécuriser l'installation des cuves sous plan et des assemblages à 45°, requis pour les caissons de 600 mm – voir pages 139 à 141.

Réf. Blanc D2718 / Noir D2719





Prise Marbrière

Fabriquée main - **Pierre naturelle & Céramique**

La gamme de prises marbrières offre deux options élégantes pour allier fonctionnalité et esthétique dans l'aménagement des espaces. Le bloc prise invisible, intégré directement au plan de travail, disparaît dans la surface grâce à une découpe minutieuse, créant une continuité parfaite avec la pierre tout en permettant un usage pratique. À cela s'ajoute le bloc prise mural, positionné sur la crédence, qui combine accessibilité et raffinement avec des lignes sobres et modernes. Ces solutions, conçues pour maximiser la discrétion tout en répondant aux besoins du quotidien, incarnent un design soigné et une intégration parfaitement maîtrisée dans les intérieurs contemporains.

Nouveauté 2026 | Les prises M1 & M2 évoluent avec un système magnétique, pensé pour une maintenance simple et durable.

Bloc Prise Invisible - Rétractable

Pour plan de travail en **pierre naturelle et céramique** 12 mm et 20 mm.

Informations techniques

3 prises (230V 16A 2P+T) + 2 USB
Câble électrique : 1,5 m
Diamètre : 95 mm
Encombrement sous plan : 250 mm
Prévoir raccord électrique : 1000 mm

Réf. BPIR



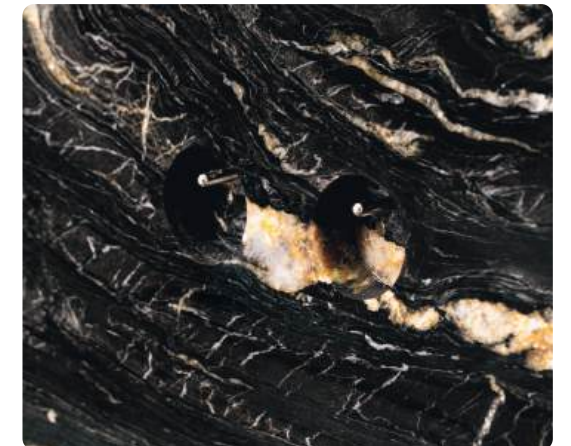
Prise Invisible - M1

Pour crédence en **pierre naturelle et céramique** 20 mm.

Informations techniques

1 prise : 250V 16A
Diamètre 42 mm
Diamètre : 95 mm
Encombrement derrière crédence : 20 mm
Prévoir raccord électrique : 500 mm

Réf. PIM 01



Prise Invisible - M2

Pour crédence en **pierre naturelle et céramique** 20 mm.

Informations techniques

1 prise : 250V 16A
Diamètre 42 mm
Diamètre : 95 mm
Encombrement derrière crédence : 20 mm
Prévoir raccord électrique : 500 mm

Réf. PIM 02





Accessoires *pour la salle de bain*

*Né du sur-mesure,
pensée en standard*

Vasque par dessus

Vasque marbrière pour salle de bain

Modèle taille S + bonde en pierre
Quartzite Taj Mahal



Cette vasque à poser, prête à l'installation, s'intègre avec élégance sur tout type de plan vasque - non compris.

Disponible exclusivement en pierre naturelle d'une épaisseur de 20 mm.

Option : Cache-bonde en pierre assorti, pour une finition entièrement minérale - bonde à écoulement libre fournie, au choix : finition chromée ou finition noire.

Compatible avec les bodes Bradano® en inox ou finition PVD — Inox, Black, Laiton, Cuivre ou Gold — elle permet une personnalisation discrète et cohérente avec l'ensemble de l'aménagement.

Taille S	Taille bassin : 400 x 300 x 70 mm Encombrement : 450 x 350 x 90 mm Réf : VPD-40-20
Taille M	Taille bassin : 700 x 300 x 70 mm Encombrement : 750 x 350 x 90 mm Réf : VPD-70-20
Taille L	Taille bassin : 1100 x 300 x 70 mm Encombrement : 1150 x 350 x 90 mm Réf : VPD-110-20

Vasque monopente

Vasque marbrière pour salle de bain

Modèle taille M
Laminam® Diamond Cream



Vasque monopente en pierre, équipée d'une gouttière intégrée, accessible et amovible, facilitant l'écoulement de l'eau et l'entretien au quotidien.

Matériaux disponibles :

Pierre naturelle – épaisseur 20 mm
Céramique – épaisseur 12 mm ou 20 mm

Bonde fournie à écoulement libre, au choix : finition chromée ou finition noire.

Taille S	Taille bassin : 400 x 300 x 70 mm Encombrement : 450 x 350 x 135 mm Réf : VM-40-12 / VM-40-20
Taille M	Taille bassin : 700 x 300 x 70 mm Encombrement : 750 x 350 x 135 mm Réf : VM-70-12 / VM-70-20
Taille L	Taille bassin : 1100 x 300 x 70 mm Encombrement : 1150 x 350 x 135 mm Réf : VM-110-12 / VM-110-20

Vasque double pente

Vasque marbrière pour salle de bain

Modèle taille M
Laminam® Diamond Cream



Vasque double en pente en pierre, équipée d'une gouttière intégrée, accessible et amovible, facilitant l'écoulement de l'eau et l'entretien au quotidien.

Matériaux disponibles :

Pierre naturelle – épaisseur 20 mm
Céramique – épaisseur 12 mm ou 20 mm

Bonde fournie à écoulement libre, au choix : finition chromée ou finition noire.

Taille S	Taille bassin : 400 x 300 x 90 mm Encombrement : 450 x 350 x 90 mm Réf : VDP-40-12 / VDP-40-20
Taille M	Taille bassin : 700 x 300 x 90 mm Encombrement : 750 x 350 x 90 mm Réf : VDP-70-12 / VDP-70-20
Taille L	Taille bassin : 1100 x 300 x 90 mm Encombrement : 1150 x 350 x 90 mm Réf : VDP-110-12 / VDP-110-20

Vasque à fond plat

Vasque marbrière pour salle de bain

Modèle taille L
Laminam® Diamond Cream



Vasque à fond plat en pierre, équipée d'un fond, accessible et amovible, facilitant l'écoulement de l'eau et l'entretien au quotidien.

Matériaux disponibles :

Pierre naturelle – épaisseur 20 mm
Céramique – épaisseur 12 mm ou 20 mm

Bonde fournie à écoulement libre, au choix : finition chromée ou finition noire.

Taille S	Taille bassin : 400 x 300 x 90 mm Encombrement : 450 x 350 x 90 mm Réf : VFP-40-12 / VFP-40-20
Taille M	Taille bassin : 700 x 300 x 90 mm Encombrement : 750 x 350 x 90 mm Réf : VFP-70-12 / VFP-70-20
Taille L	Taille bassin : 1100 x 300 x 90 mm Encombrement : 1150 x 350 x 90 mm Réf : VFP-110-12 / VFP-110-20

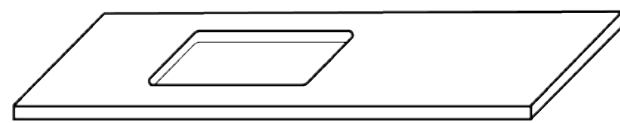


Loïs
Responsable de pose

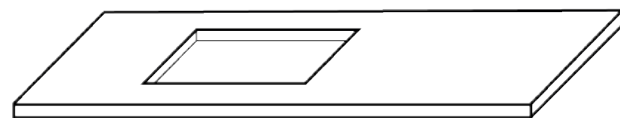
TECHNIQUES

Les techniques de travail de la pierre, autrefois forgées par des siècles de tradition, ont aujourd'hui évolué pour intégrer des technologies de pointe, transformant l'artisanat en un domaine d'innovation permanente. Dans les ateliers d'Anjou Marbre, chaque réalisation est le fruit d'un subtil mélange entre savoir-faire ancestral et technologie moderne. Les outils numériques permettent désormais une précision jusque-là inégalée, tandis que les machines de découpe avancées offrent des possibilités de formes et de finitions qui repoussent les limites de l'imagination. Cette évolution vers des procédés modernes en atelier n'efface en rien la main de l'artisan, mais vient la renforcer, lui permettant d'exprimer avec encore plus d'exactitude la vision esthétique de chaque projet. Résultat : chaque pièce allie la beauté brute de la pierre à une finition parfaite, témoignage d'une technique en constante progression.

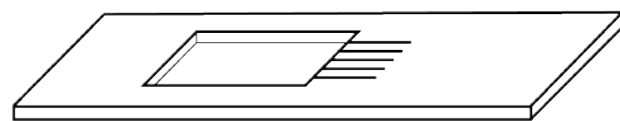
Les types de façonnages



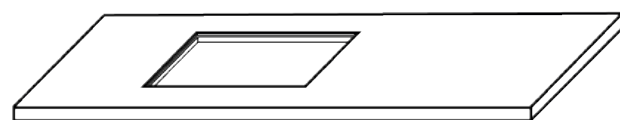
Découpe polie
pour cuve sous plan



Découpe brute
pour cuisson ou cuve par dessus



Rainurage
pour égouttoir

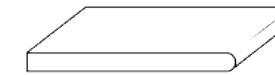


Découpe à fleur
(20 & 30 mm seulement)

Les types de chants



Chanfrein



1/2 rond



1/4 de rond



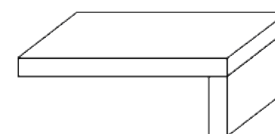
Aile d'avion arrondie



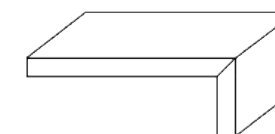
Aile d'avion droite



Diamant



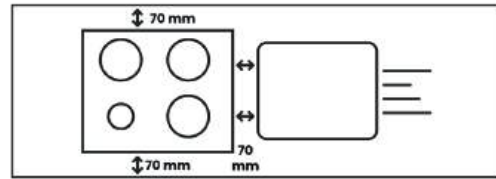
Retombée droite



Retombée 45°

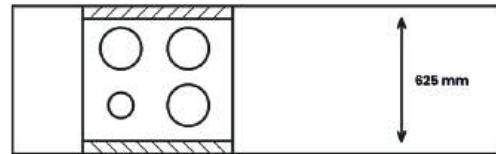
Conception

► Réserve



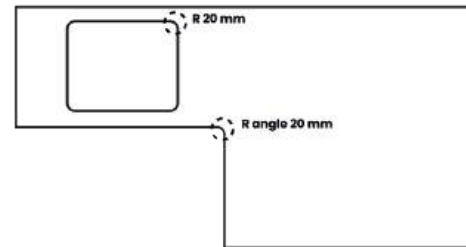
Une distance minimum de 70 mm à l'avant et à l'arrière d'une réserve (cuisson, évier, ...) est à prévoir.

Prévoyez la même distance entre deux réserves.



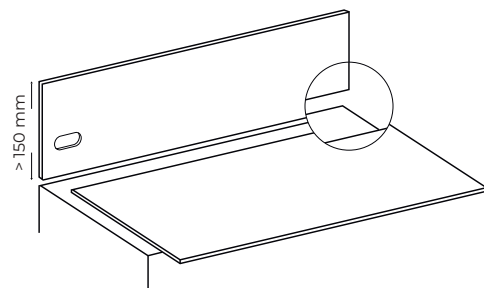
Si la profondeur de votre plan est inférieure à 625 mm et nécessite une réserve, des barettes seront installées.

► Angles et découpes



Pour les plans en céramiques et quartz (Dekton, Laminam, Neolith, Silestone) un rayon de 20 mm est indispensable lors des découpes d'angles et de réservations pour éviter un départ de fissure.

► Crédences et joues rapportées



Les crédences et joues rapportées de colonne cuisinistes peuvent être posées avant nos plans de travail à condition de prévoir l'épaisseur nécessaire. Compter au minimum 2 mm de jeu pour les plans en 12, 20 et 30 mm

Hauteur de crédence 150 mm minimum pour tout percement de bloc prise.

Conception

► Débords

Dès la conception de votre projet, il est impératif de prévoir convenablement les débords selon les caractéristiques propres à chaque matériau, afin de ne pas exposer le plan de travail concerné aux risques de rupture lors de l'utilisation.

	12 mm	20 mm	30 mm	Représentation de la conception
Plan en débord complet non soutenu sans percement	A < 200 mm	A < 300 mm	A < 350 mm	
Plan en débord complet non soutenu avec percement	A < 200 mm + respect de la distance min. du percement	A < 300 mm + respect de la distance min. du percement	A < 350 mm + respect de la distance min. du percement	
Plan avec débord partiel	A < 500 mm B < 200 mm	A < 1000 mm B < 300 mm	A < 1500 mm B < 350 mm	

NB : Tous ces conseils sont à respecter pour assurer la validité des garanties de nos produits.

Conseils d'entretien



Entretien quotidien

Pour l'entretien courant de toutes nos surfaces :

Utilisez une éponge et de l'eau savonneuse.

Rincez si nécessaire, puis essuyez avec un chiffon propre et sec.



Hydrophuge

Imperméabilisant destiné aux pierres naturelles claires.

Forme une barrière protectrice qui limite l'absorption de l'eau et des corps gras, réduisant le risque de taches et de détérioration de la surface.

Appliquer uniformément sur une surface propre et sèche à l'aide d'un chiffon ou d'un pinceau. Essuyer l'excédent avec un chiffon doux.

Une seconde couche peut être appliquée si la pierre est particulièrement absorbante.

- Temps de séchage : 24 heures.
- Traitement recommandé 1 à 2 fois par an.



Activeur

Imperméabilise et rehausse la couleur des pierres naturelles foncées.

Forme une barrière protectrice qui limite l'absorption de l'eau et des corps gras, réduisant le risque de taches et de détérioration de la surface.

Appliquer uniformément sur une surface propre et sèche à l'aide d'un chiffon ou d'un pinceau. Essuyer l'excédent avec un chiffon doux.

Une seconde couche peut être appliquée si la pierre est particulièrement absorbante.

- Temps de séchage : 24 heures.
- Traitement recommandé 1 à 2 fois par an.

Vous pouvez retrouver tous nos produits d'entretien en boutique.

Informations pratiques

	Pierres Naturelles	Dekton	Laminam	Techlam	Silestone
Poid au m²					
12 mm		32 Kg	32 Kg	32 Kg	32 Kg
20 mm	50 Kg	50 Kg	50 Kg	50 Kg	50 Kg
30 mm	80 Kg				80 Kg
Taille max. des tranches					
Longueur :	Sur demande	3200 mm	3200 mm	3200 mm	3000 mm
Largeur :		1400 mm	1600 mm	1600 mm	1350 mm
Température max.	240 à 300 °C	300 °C	300 °C	300 °C	240 °C
Résistance aux rayures	Bonne	Très bonne	Très bonne	Très bonne	Bonne
Résistance aux UV	+++	++++	++++	++++	++

NB : Les surfaces polies sont moins résistantes que les finitions satinées, attention aux micro-rayures.

► Délais

Nous vous rappelons que toutes les commandes doivent être enregistrées 8 semaines avant la pose. Dès lors que vos meubles sont posés, un délai de 3 semaines est requis pour la prise de côtes, la fabrication et la pose.

► Matériaux

Les photos de ce catalogue, ainsi que les échantillons mis à disposition, ne garantissent pas que les plans livrés soient identiques en tonalité, veinage, motif et texture. Nous recommandons fortement de confirmer le choix de la surface et des tranches au sein de notre showroom, notamment pour les produits naturels, sujets à des variations dans la couleur et le veinage en fonction des blocs.

Showroom

Rencontrez nos conseillers

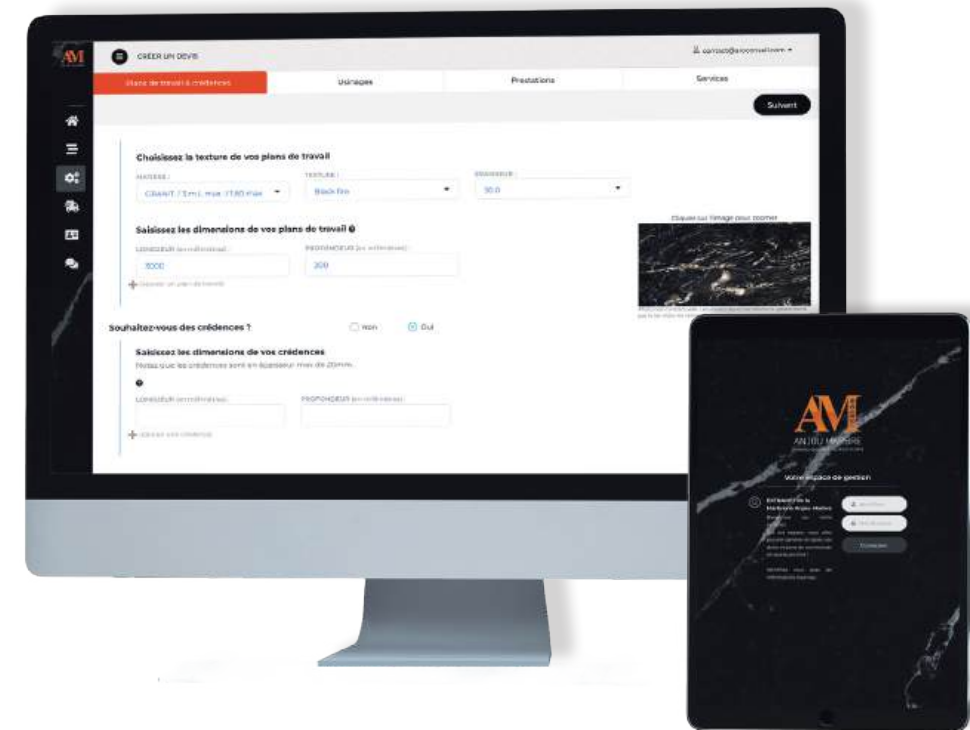


195 route d'andard 49800 Trélazé

Lundi - Vendredi : 9h - 12h30 / 14h - 18h
Samedi : 10h00 - 12h30 / 14h30 - 18h

AM. extranet

Service de devis en ligne



Découvrez notre plateforme dédiée aux professionnels

Demandez votre accès par email :
accueil@anjoumarbre.fr





ANJOU MARBRE

195 route d'andard 49800 Trélazé
02 41 69 01 24
accueil@anjoumarbre.fr
www.anjoumarbre.fr

